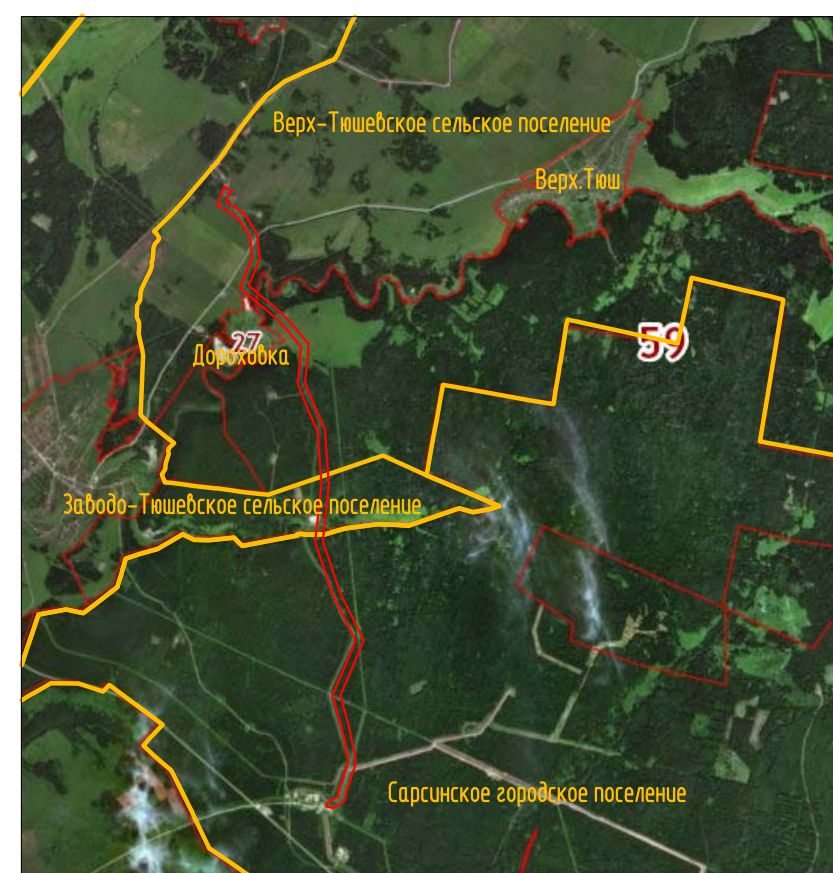
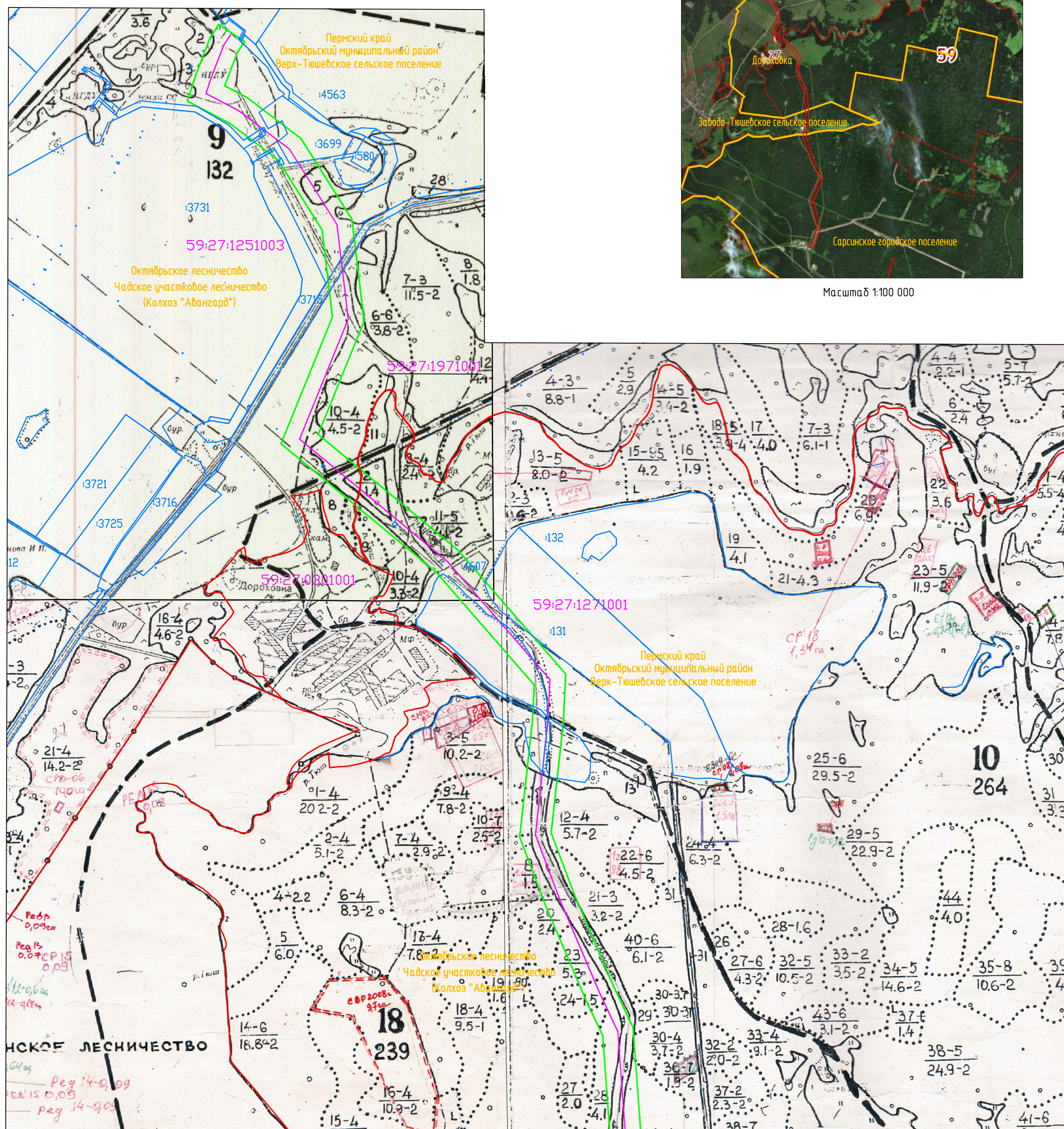


Схема расположения проектируемого объекта на кадастровом плане территории

Адрес (описание местоположения): Пермский край, Октябрьский муниципальный район,  
Верх-Тюшевское сельское поселение, Заводо-Тюшевское сельское поселение, Сарсинское городское поселение  
Кадастровые кварталы: 59:27:1251003, 59:27:1971001, 59:27:1271001, 59:27:1021001  
Цель использования земельного участка: «Реконструкция нефтепровода ГЗУ-01401-С-ДНС-0120»  
Общая площадь по объекту на период строительства: 92,5173 га



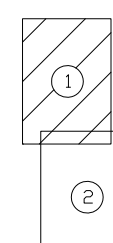
Μακρυσμαδ 1:100 000



Μακρυσμαδ 1:10000

Линия соединения с листом 2

Схема расположения листов



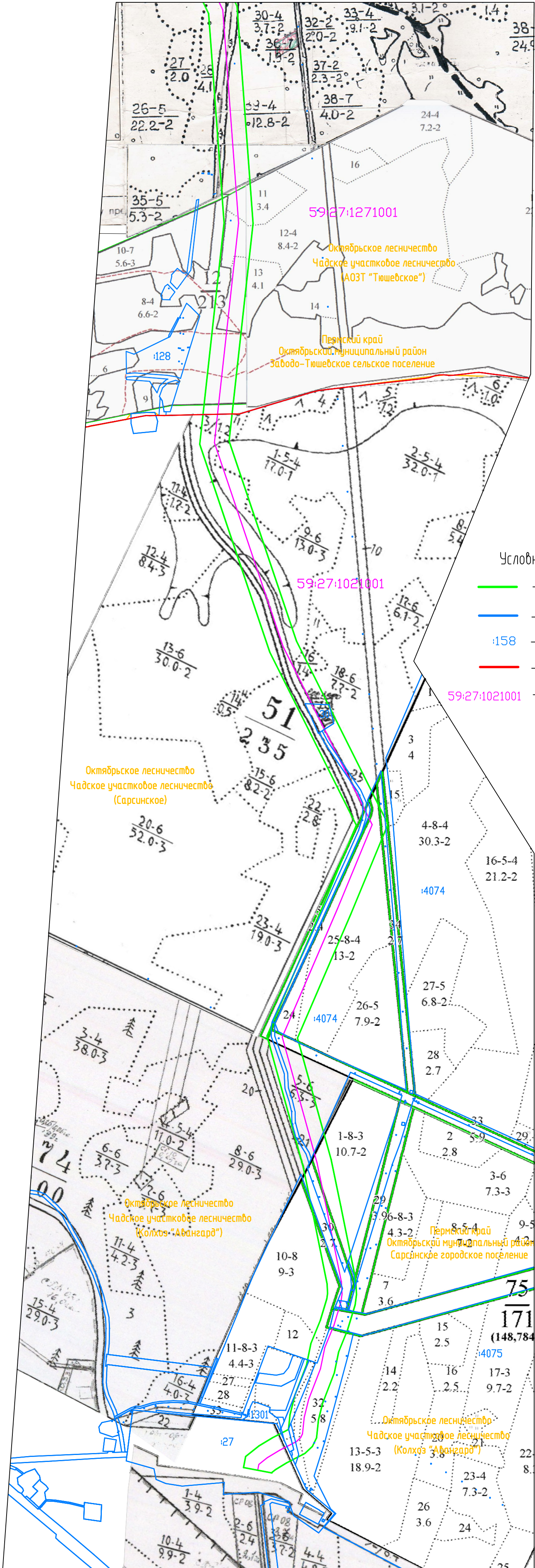
Условные обозначения:

- –граница земельного участка на период строительства
- –граница земельного участка, прошедшие государственный кадастровый учет
- 158 –кадастровый номер земельного участка, прошедшего государственный кадастровый учет
- –граница кадастрового квартала
- 59:27:1021001 –номер кадастрового квартала
- –граница муниципальных образований

Инф. № подл.	Подпись и дата	Взам. инф. №



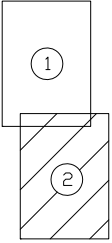
Линия соединения с листом 1



Условные обозначения:

- -граница земельного участка на период строительства
- -граница земельного участка, прошедшие государственный кадастровый учет
- :158 -кадастровый номер земельного участка, прошедшего государственный кадастровый учет
- -граница кадастрового квартала
- 59:27:1021001 -номер кадастрового квартала

Схема расположения листов



Инф. № подл.	Подпись и дата	Взам инф. №

Масштаб 1:10000