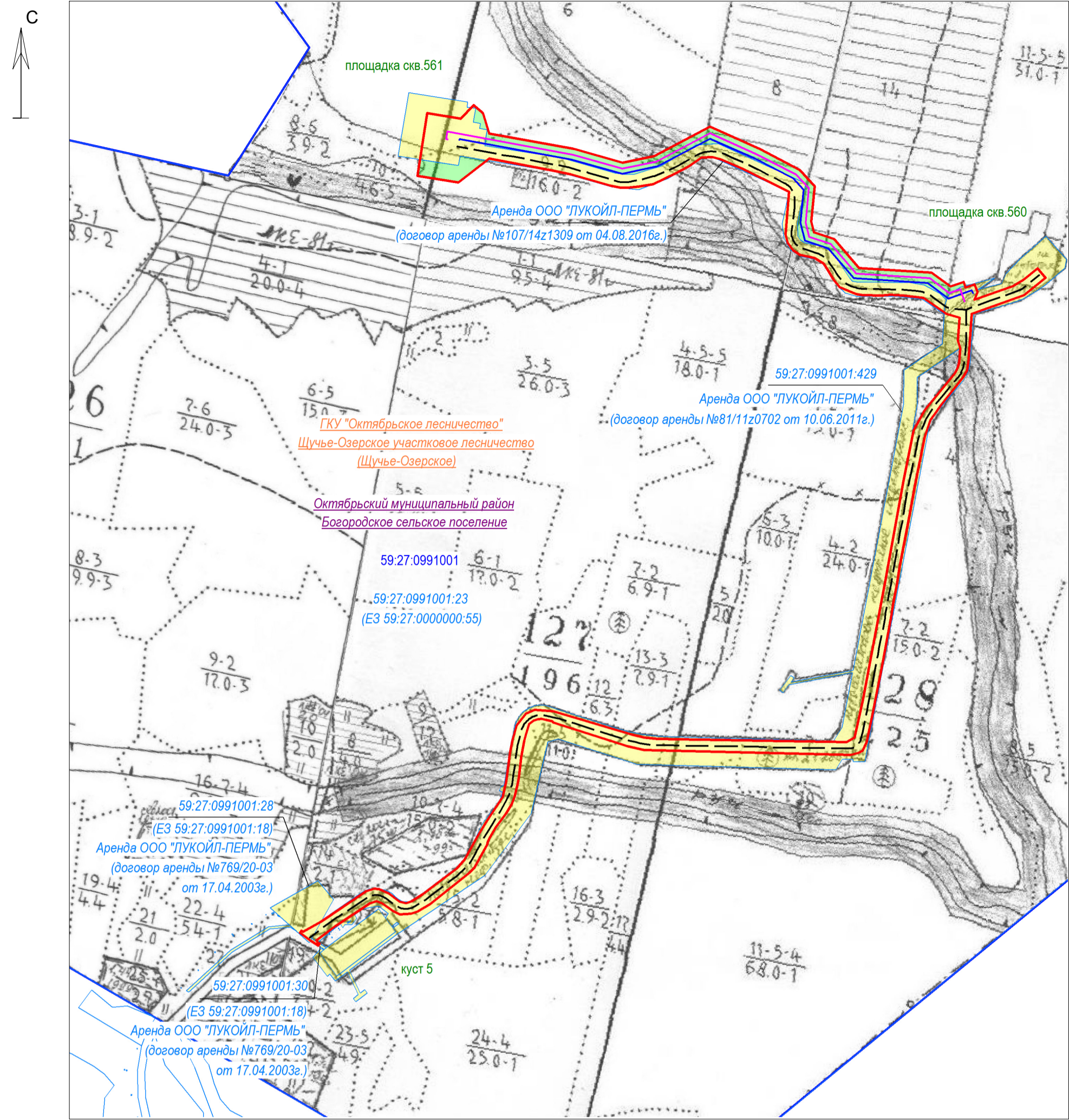


Схема расположения проектируемых объектов на кадастровом плане территории

Адрес (описание местоположения): Пермский край, Октябрьский муниципальный район, Богородское сельское поселение, кадастровый квартал 59:27:0991001  
Цель использования земельных участков: «Строительство объектов обустройства скважины №561 Судановского месторождения»  
Общая площадь по объекту 19.8271 га, в том числе:  
земли ГКУ "Октябрьское лесничество", Щучье-Озерское участковое лесничество - 4.7677 га,  
земли (земельные участки), предоставленные в аренду ООО "ЛУКОЙЛ-ПЕРМЬ" - 15.0594 га.

Масштаб 1:10000



Ситуационный план



Масштаб 1:15000

Условные обозначения

- граница земельного участка, испрашиваемого на период строительства
- граница земельных участков, сведения о которых содержатся в ГКН
- 59:27:0991001:23 - кадастровый номер земельного участка
- 59:27:0991001 - номер кадастрового квартала
- проектируемый нефтепровод
- проектируемая ВЛ
- проектируемая автодорога
- земли ГКУ "Октябрьское лесничество", Щучье-Озерское участковое лесничество
- земли (земельные участки), предоставленные в аренду ООО "ЛУКОЙЛ-ПЕРМЬ"

глава сельского поселения-глава администрации  
Богородского сельского поселения  
Октябрьского муниципального района  
Пермского края

Директор ГКУ "Октябрьское лесничество"

И.о. лесничего Щучье-Озерского  
участкового лесничества

Начальник отдела землеустроительных работ  
ООО "ЛУКОЙЛ-ПЕРМЬ"

Начальник ЦДНГ-1 ООО "ЛУКОЙЛ-ПЕРМЬ"

Руководитель маркшейдерской группы №1  
ООО НПП "Изыскатель"

Главный инженер проекта ООО "УралГео"

Начальник отдела ТПИКР ООО "УралГео"

С.Р. Маликов  
В.В. Дульцев  
С.В. Белоусов  
С.Ф. Кузнецов  
Ю.Н. Харченко  
О.Г. Лобовиков  
Ю.А. Никулина  
В.А. Чернопазов