



*Общество с ограниченной ответственностью
Научно-производственное предприятие
«Изыскатель»*

**Документация по планировке территории
по объекту**

**«Строительство и обустройство скважин Моховского
месторождения (куст № 130)»**

Том 3

Основная часть

7010-ПМТ

Договор №

7010

Изм.	№док.	Подпись	Дата

Изм. инв. №	
Подп. и дата	
Изм. № подл.	



Общество с ограниченной ответственностью
Научно-производственное предприятие
«Изыскатель»

Документация по планировке территории
по объекту

«Строительство и обустройство скважин Моховского месторождения
(куст № 130)»

Том 3

Основная часть

Заказчик: ООО «ЛУКОЙЛ-ПЕРМЬ»

Главный инженер

Начальник отдела охраны окружающей среды
и земельных ресурсов



Д.Г. Харин
О.Б. Бабкина



Изм.	№ док.	Подпись	Дата

Изм. № подл.	Подп. и дата	Взам. инв. №

**Состав документации по планировке территории
(проекта планировки территории и проекта межевания территории)**

Том 1. Проект планировки территории. Основная часть

Раздел 1. Проект планировки территории. Графическая часть.

Раздел 2. Положения о размещении линейных объектов

Том 2. Материалы по обоснованию проекта планировки территории

Раздел 3. Материалы по обоснованию проекта планировки территории.

Графическая часть

Раздел 4. Материалы по обоснованию проекта планировки территории.

Пояснительная записка

Раздел 5. Текстовые приложения

Том 3. Проект межевания территории. Основная часть

Раздел 1. Проект межевания территории. Графическая часть

Раздел 2. Проект межевания территории. Текстовая часть

Том 4. Материалы по обоснованию проекта межевания территории

Раздел 3. Материалы по обоснованию проекта межевания территории

Графическая часть.

Раздел 4. Материалы по обоснованию проекта межевания территории

Пояснительная записка.

Инв. № подл.	Подп. и дата	Взам. инв. №	7010- СППТ						Стадия	Лист	Листов
			Изм	Кол.уч.	Лист	№ док	Подп.	Дата			
			СОСТАВ ПРОЕКТА МЕЖЕВАНИЯ ТЕРРИТОРИИ						ООО НПП «Изыскатель»		
			Разработал	П.В.Миков							
			Проверил	О.Б. Бабкина							

Содержание

Раздел 1. Проект межевания территории. Графическая часть.....	4
Чертеж межевания территории.....	5
Раздел 2. Проект межевания территории. Текстовая часть	10
2 Проектные решения.....	11
2.1 Перечень образуемых земельных участков.....	13
2.2 Целевое назначение лесов, вид (виды) разрешенного использования лесного участка, количественные и качественные характеристики лесного участка, сведения о нахождении лесного участка в границах особо защитных участков лесов (в случае, если подготовка проекта межевания территории осуществляется в целях определения местоположения границ, образуемых и (или) изменяемых лесных участков).....	18
2.3 Перечень координат характерных точек образуемых земельных участков.....	21
2.4 Сведения о границах территории, применительно к которой осуществляется подготовка проекта межевания.....	33

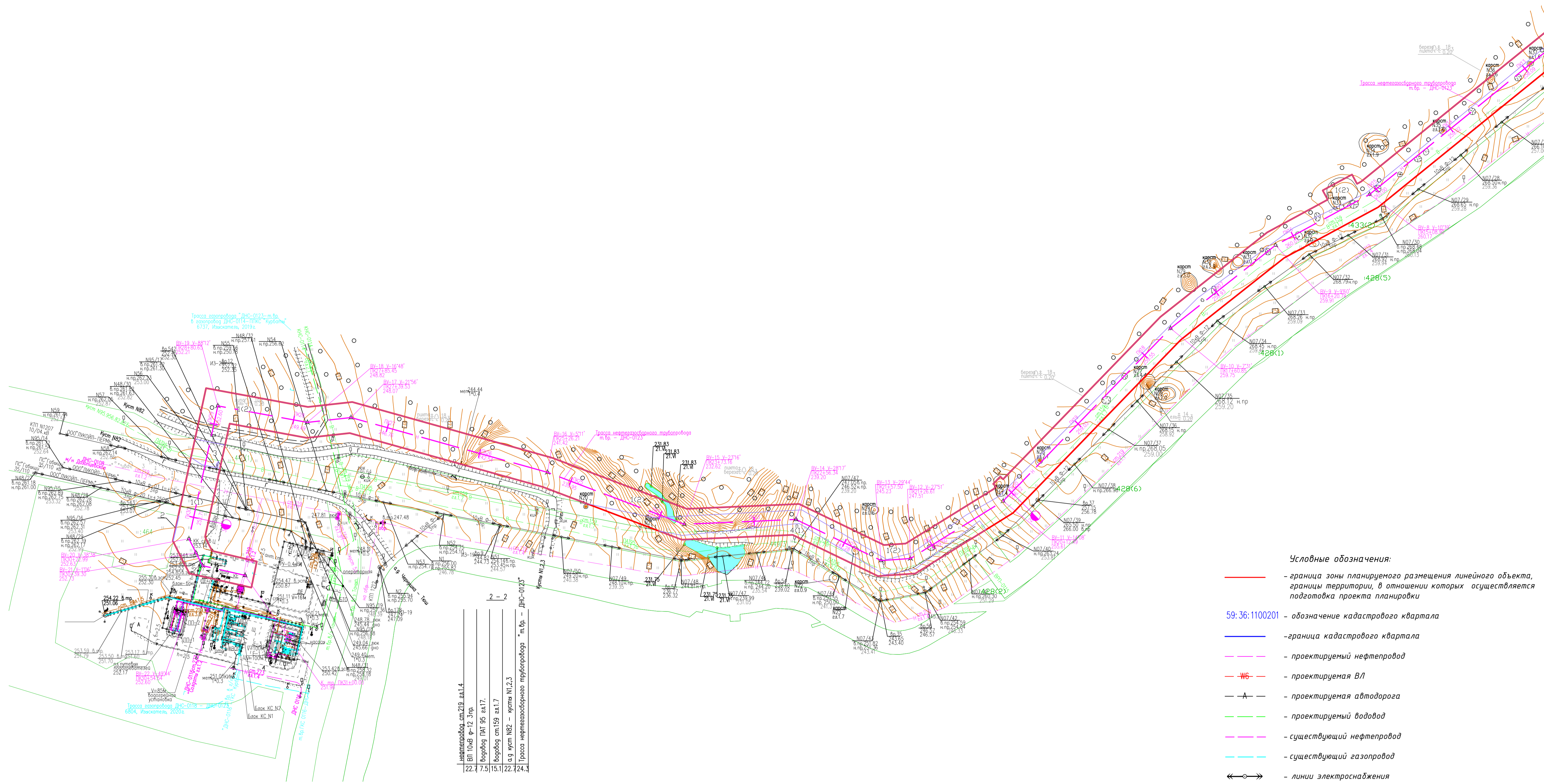
Инв. № подл.	Подп. и дата	Взам. инв. №					7010-ПМТ	Лист
								3
Изм	Кол.уч	Лист	№ док	Подп.	Дата			

Раздел 1
ПРОЕКТ МЕЖЕВАНИЯ ТЕРРИТОРИИ. ГРАФИЧЕСКАЯ ЧАСТЬ

Инв. № подл.	Подп. и дата	Взам. инв. №

Изм	Кол.уч	Лист	№ док	Подп.	Дата	7010-ПМТ	Лист
							4

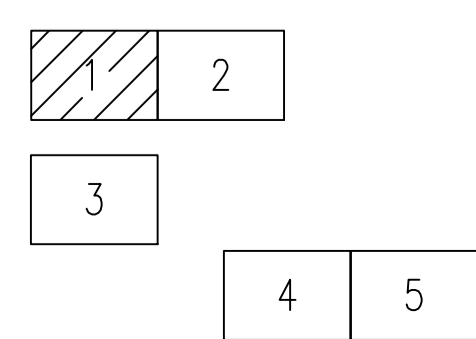
ЧЕРТЁЖ МЕЖЕВАНИЯ ТЕРРИТОРИИ



нефтепровода, ст.219, эл.1.4	2 - 2	Трасса нефтегазоборозного трубопровода "м.вр. - ДПС-0123"
Водобой ПАТ 98 эл.17.		
Водобой ст.159 эл.17.		
а.г. куст №82 - кусты №1,2,3		
Трасса нефтегазоборозного трубопровода "м.вр. - ДПС-0123"		
22.7	7.5	15.1
22.7	22.7	24.3

- Условные обозначения:**
- - граница зоны планируемого размещения линейного объекта, границы территории, в отношении которых осуществляется подготовка проекта планировки
 - 59:36:1100201 - обозначение кадастрового квартала
 - - граница кадастрового квартала
 - - проектируемый нефтепровод
 - - - проектируемая ВЛ
 - A - - проектируемая автодорога
 - - проектируемый водовод
 - - существующий нефтепровод
 - - существующий газопровод
 - ← - - - → - линии электрообеспечения
 - ▨ - рельеф
 - ▬ - дорога
 - ▭ - сооружение
 - - границы земельных участков, учтенных в ЕГРН
 - :1 - обозначение кадастрового номера земельного участка
 - - граница формируемых земельных участков
 - 1(1) - обозначение формируемого земельного участка

Схема расположения листов

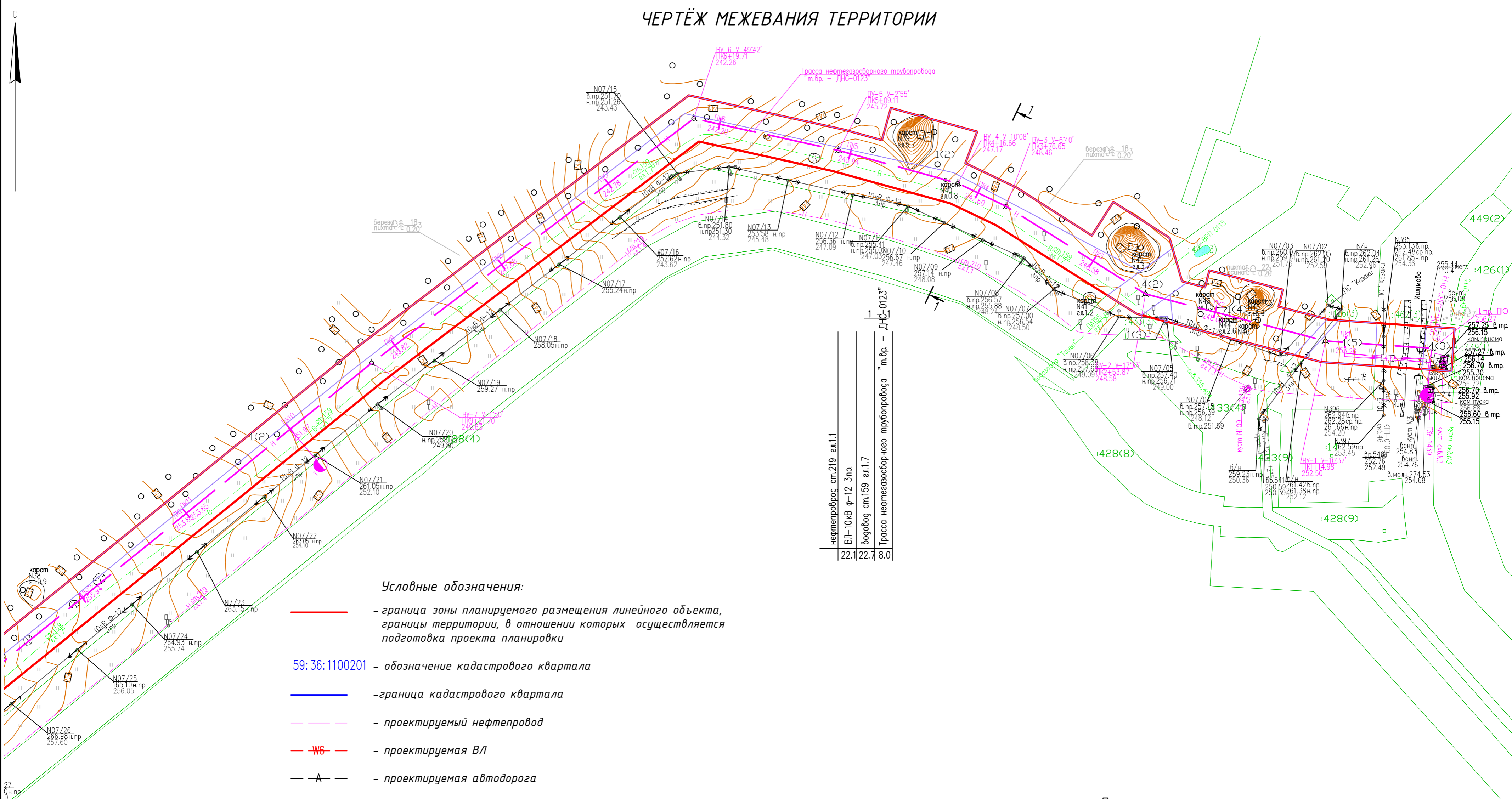


Примечание:
 *красные линии, утвержденные в составе проекта планировки территории, или красные линии, утверждаемые, изменяемые проектом межевания территории отсутствуют
 *линии отступа от красных линий в целях определения мест допустимого размещения зданий, строений, сооружений отсутствуют
 *публичные сервитуты отсутствуют
 *границы существующих и планируемых элементов планировочной структуры совпадают с границами зон планируемого размещения объекта

7010					"Строительство и обустройство скважин Моховского месторождения (куст № 130)"			
Изм.	Колуч.	Лист	И. док.	Подпись	Дата	Стадия	Лист	Листов
Выполнил:	П.В. Мюль				09.2021	ПРОЕКТ МЕЖЕВАНИЯ ТЕРРИТОРИИ	П	5
Проверил:	О.Б. Баждина				09.2021	Чертеж межевания территории Масштаб 1:2 000	ООО НПП "Изыскатель"	

Имя, И. Фамилия, И. Должность

ЧЕРТЁЖ МЕЖЕВАНИЯ ТЕРРИТОРИИ

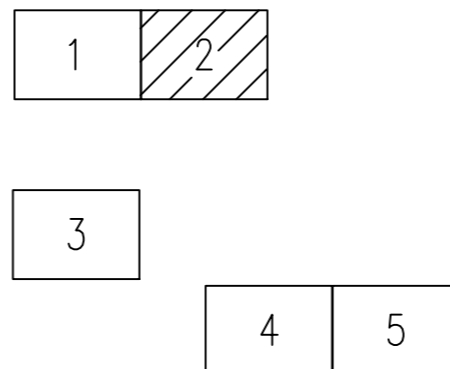


Условные обозначения:

- - граница зоны планируемого размещения линейного объекта, границы территории, в отношении которых осуществляется подготовка проекта планировки
- 59:36:1100201 - обозначение кадастрового квартала
- - граница кадастрового квартала
- - проектируемый нефтепровод
- W6- - проектируемая ВЛ
- A- - проектируемая автодорога
- - проектируемый водовод
- - существующий нефтепровод
- - существующий газопровод
- ←○→ - линии электроснабжения
- рельеф
- дорога
- сооружение
- - границы земельных участков, учтенных в ЕГРН
- :1 - обозначение кадастрового номера земельного участка
- - граница формируемых земельных участков
- 1(1) - обозначение формируемого земельного участка

нефтепровод ст.219 эл.1.
 ВЛ-10кВ ф-12 эл.1.
 водовод ст.159 эл.1.7
 Трасса нефтегазосборного трубопровода "м.вр. - ДНС-0123" 22.1 22.7 8.0

Схема расположения листов



Примечание:

- *красные линии, утвержденные в составе проекта планировки территории, или красные линии, утверждаемые, изменяемые проектом межевания территории отсутствуют
- *линии отступа от красных линий в целях определения мест допустимого размещения зданий, строений, сооружений отсутствуют
- *публичные сервитуты отсутствуют
- *границы существующих и планируемых элементов планировочной структуры совпадают с границами зон планируемого размещения объекта

Имя, И.Н. подл., Подпись и дата, Взам. инв. N

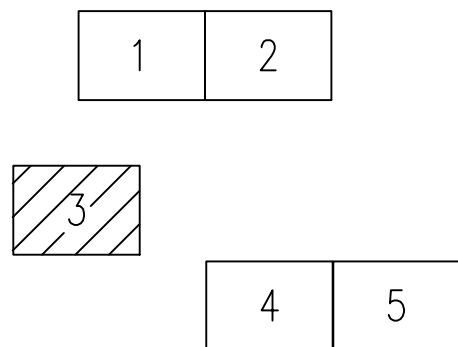
						7010		
						"Строительство и обустройство скважин Моховского месторождения (куст № 130)"		
Изм.	Кол.уч.	Лист	И док.	Подпись	Дата	Стадия	Лист	Листов
Выполнил:	П.В. Мжав				09.2021	ПРОЕКТ МЕЖЕВАНИЯ ТЕРРИТОРИИ	П	5
Проверил:	О.Б. Бабкина				09.2021	Чертеж межевания территории Масштаб 1:2 000	ООО НПП "Изыскатель"	

ЧЕРТЁЖ МЕЖЕВАНИЯ ТЕРРИТОРИИ

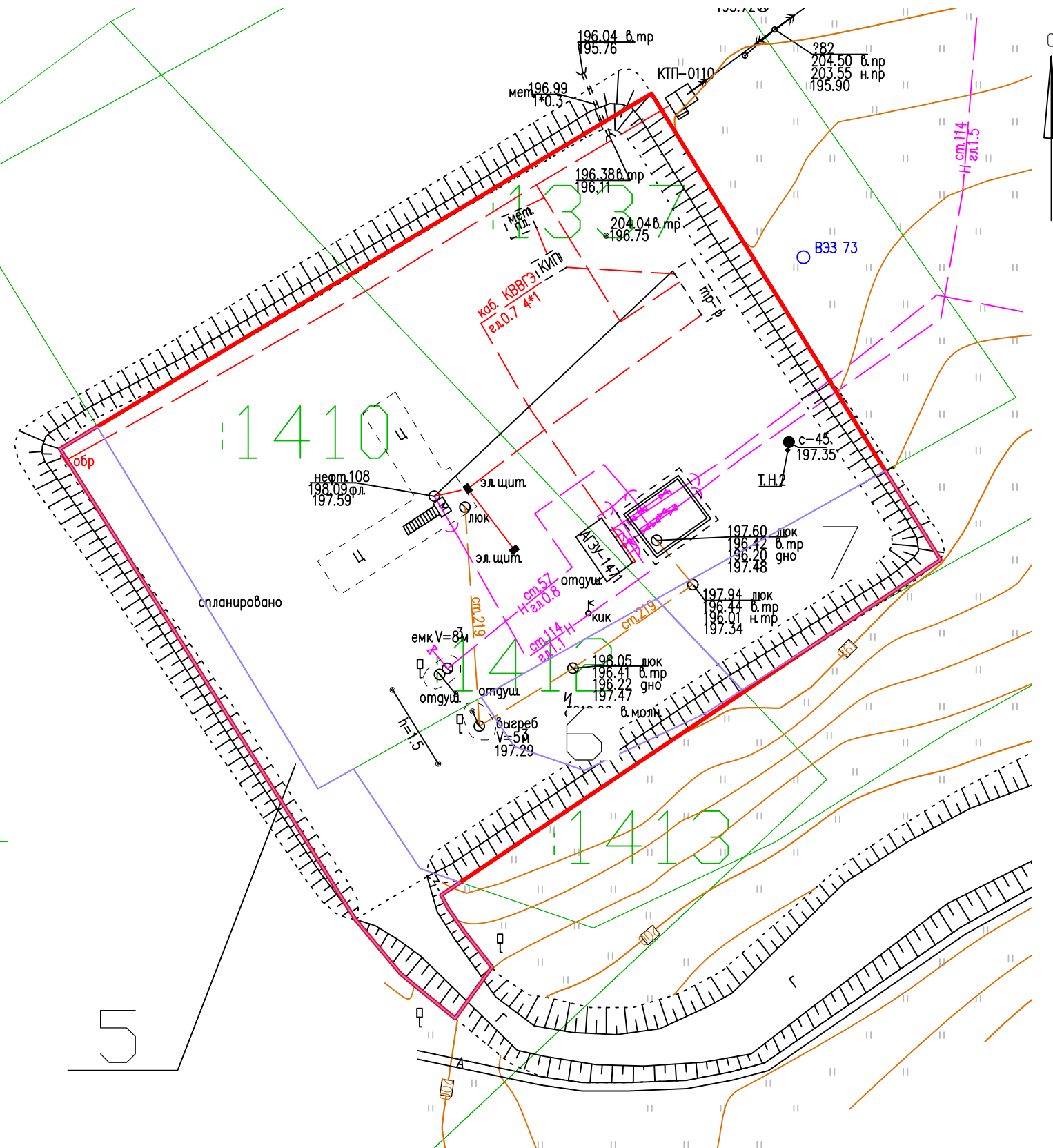
Условные обозначения:

- - граница зоны планируемого размещения линейного объекта, границы территории, в отношении которых осуществляется подготовка проекта планировки
- 59:36:1100201 - обозначение кадастрового квартала
- - граница кадастрового квартала
- - - - проектируемый нефтепровод
- W6 - - проектируемая ВЛ
- A - - проектируемая автодорога
- - - - проектируемый водовод
- - - - существующий нефтепровод
- - - - существующий газопровод
- ↔ - линии электроснабжения
- рельеф
- дорога
- сооружение
- - границы земельных участков, учтенных в ЕГРН
- :1 - обозначение кадастрового номера земельного участка
- - граница формируемых земельных участков
- 1(1) - обозначение формируемого земельного участка

Схема расположения листов



1411



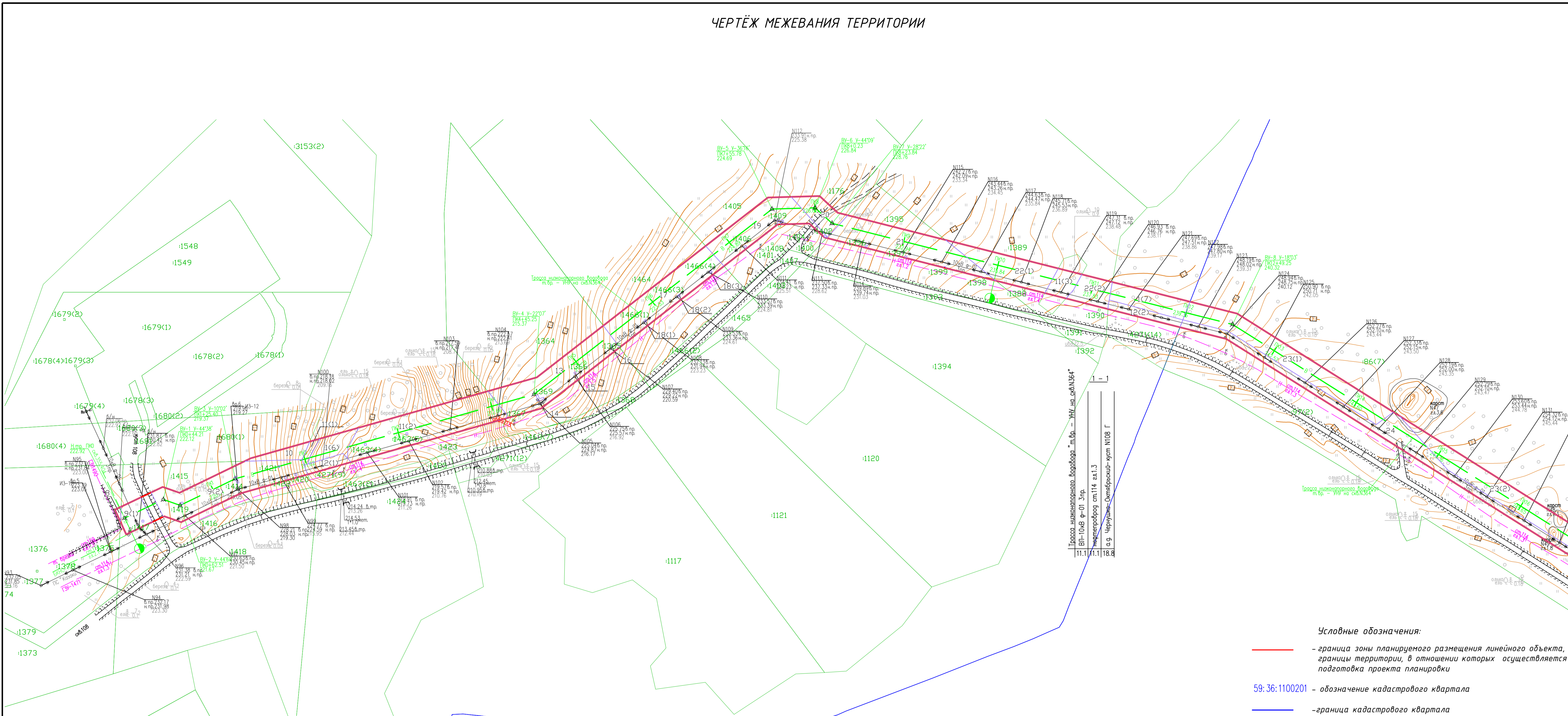
Примечание:

*красные линии, утвержденные в составе проекта планировки территории, или красные линии, утверждаемые, изменяемые проектом межевания территории отсутствуют
 *линии отступа от красных линий в целях определения мест допустимого размещения зданий, строений, сооружений отсутствуют
 *публичные сервитуты отсутствуют
 *границы существующих и планируемых элементов планировочной структуры совпадают с границами зон планируемого размещения объекта

						7010			
						"Строительство и обустройство скважин Моховского месторождения (куст № 130)"			
Изм.	Кол.уч.	Лист	N док.	Подпись	Дата	ПРОЕКТ МЕЖЕВАНИЯ ТЕРРИТОРИИ	Стадия	Лист	Листов
							П	3	5
							000 НПП "Изыскатель"		
						Чертёж межевания территории Масштаб 1:2 000			

Иньв. N подл. Подпись и дата. Взам. инв. N

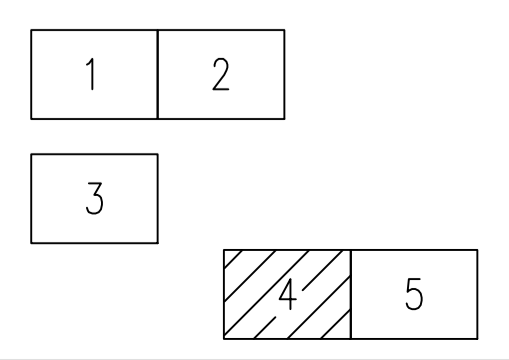
ЧЕРТЁЖ МЕЖЕВАНИЯ ТЕРРИТОРИИ



Трасса автомобильного Водобора, т.б.р. — УИУ на с.п. №364
 ВП-10/Б Ф-01 З.р.
 Инженер: с.п.114 в.п.13
 а.с. Чернушев-Олефирский-уст. №108 Г
 1:1

- Условные обозначения:**
- — граница зоны планируемого размещения линейного объекта, границы территории, в отношении которых осуществляется подготовка проекта планировки
 - 59:36:1100201 — обозначение кадастрового квартала
 - — граница кадастрового квартала
 - — проектируемый нефтепровод
 - - - — проектируемая ВЛ
 - - - — проектируемая автодорога
 - — проектируемый водовод
 - - - — существующий нефтепровод
 - - - — существующий газопровод
 - ←○→ — линии электрооснаждения
 - ▨ — рельеф
 - ▬ — дорога
 - ▬ — сооружение
 - — границы земельных участков, учтенных в ЕГРН
 - 1:1 — обозначение кадастрового номера земельного участка
 - — граница формируемых земельных участков
 - 1(1) — обозначение формируемого земельного участка

Схема расположения листов

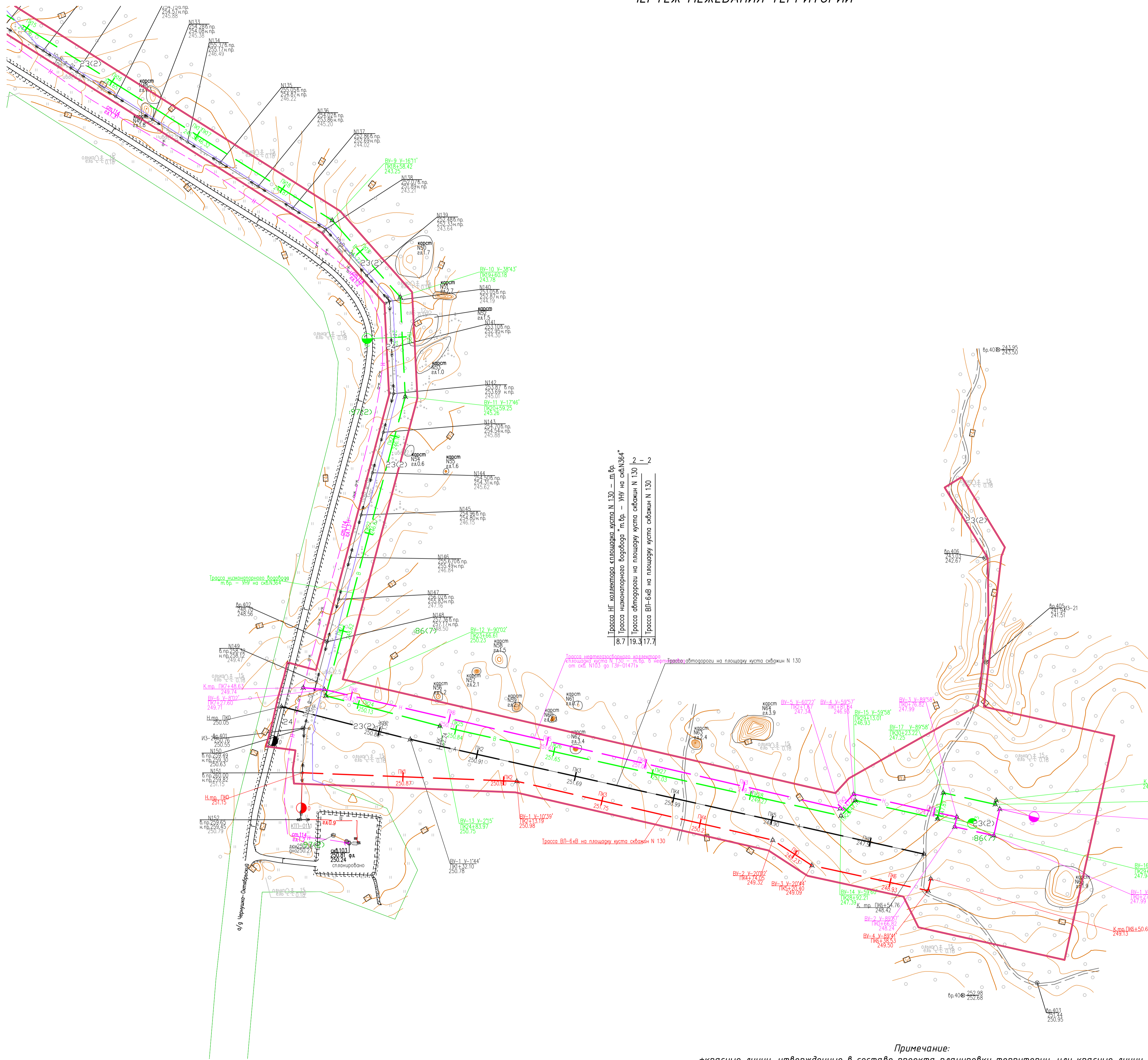


Примечание:
 *красные линии, утвержденные в составе проекта планировки территории, или красные линии, утверждаемые, изменяемые проектом межевания территории отсутствуют
 *линии отступа от красных линий в целях определения мест допустимого размещения зданий, строений, сооружений отсутствуют
 *публичные сервитуты отсутствуют
 *границы существующих и планируемых элементов планировочной структуры совпадают с границами зон планируемого размещения объекта

					7010				
					"Строительство и обустройство скважин Маховского месторождения (куст № 130)"				
Изм.	Колуч.	Лист	И док.	Подпись	Дата	ПРОЕКТ МЕЖЕВАНИЯ ТЕРРИТОРИИ	Стадия	Лист	Листов
							П	4	5
Проверил:	О.Б. Бадкина				09.2021	Чертеж межевания территории Масштаб 1:2 000	ООО НПП "Изыскатель"		

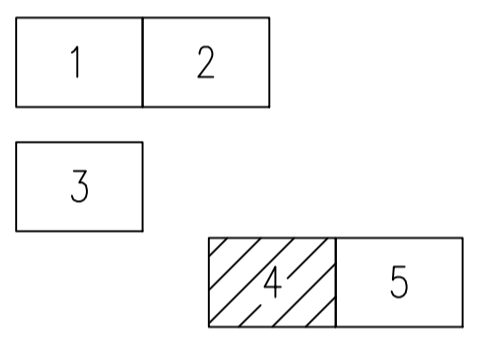
Имя, И. Фамилия, И. Инициалы
 Подпись, Инициалы
 Дата

ЧЕРТЁЖ МЕЖЕВАНИЯ ТЕРРИТОРИИ



Трасса ИГ - коллектора, коллектора, куста, № 130 - д. бр.
 Трасса низкотарного водоразла "п. бр." - УНУ на с/кв. № 364
 Трасса обводнения на площади куста скважин № 130
 Трасса ВП-6/В на площади куста скважин № 130

Схема расположения листов



Условные обозначения:

- - граница зоны планируемого размещения линейного объекта, границы территории, в отношении которых осуществляется подготовка проекта планировки
- - обозначение кадастрового квартала
- - граница кадастрового квартала
- - проектируемый нефтепровод
- - - - проектируемая ВЛ
- - - - проектируемая автодорога
- - проектируемый водовод
- - существующий нефтепровод
- - существующий газопровод
- - линии электроснабжения
- ▨ - рельеф
- ▨ - дорога
- ▭ - сооружение
- - границы земельных участков, учтенных в ЕГРН
- - обозначение кадастрового номера земельного участка
- - граница формируемых земельных участков
- 1(1) - обозначение формируемого земельного участка

Примечание:
 *красные линии, утвержденные в составе проекта планировки территории, или красные линии, утверждаемые, изменяемые проектом межевания территории отсутствуют
 *линии отступа от красных линий в целях определения мест допустимого размещения зданий, строений, сооружений отсутствуют
 *публичные сервитуты отсутствуют
 *границы существующих и планируемых элементов планировочной структуры совпадают с границами зон планируемого размещения объекта

					7070				
					"Строительство и обустройство скважин Моховского месторождения (куст № 130)"				
Изм.	Колуч.	Лист	№ док.	Подпись	Дата	Стадия	Лист	Листов	
Выполнил:	П.В. Михайлов				09.2021	ПРОЕКТ МЕЖЕВАНИЯ ТЕРРИТОРИИ	П	4	5
Проверил:	О.Б. Бабкина				09.2021	Чертеж межевания территории Масштаб 1:2 000	ООО НПП "Изыскатель"		

Имя, И.Ф.О. Подпись, И. ДОС. Имя, И.Ф.О.

Раздел 2

ПРОЕКТ МЕЖЕВАНИЯ ТЕРРИТОРИИ. ТЕКСТОВАЯ ЧАСТЬ

Инв. № подл.	Подп. и дата	Взам. инв. №					7010-ПМТ	Лист
			Изм	Кол.уч	Лист	№ док		Подп.

2 Проектные решения

Подготовка проекта межевания территории осуществляется в составе документации по планировке территории по объекту: «Строительство и обустройство скважин Моховского месторождения (куст № 130)».

Целью разработки проекта межевания территории является определение местоположения границ, образуемых и изменяемых земельных участков (частей земельных участков).

Задачами подготовки проекта межевания территории является анализ фактического землепользования и разработка проектных решений по формированию земельных участков и частей земельных участков проектируемого объекта.

Проект разработан с учетом положений Градостроительного кодекса Российской Федерации.

Проектом предусматривается формирование земельных участков под объект: «Строительство и обустройство скважин Моховского месторождения (куст № 130)». Размер земельного участка, временно отводимого на период строительства, обеспечивает размещение проектируемой трассы, строительных механизмов, площадок складирования материалов и изделий, временных инвентарных бытовых помещений.

В административном положении район работ расположен на территории Октябрьского городского округа Пермского края. На землях:

- физических лиц;
- Октябрьское лесничество, Щучье-Озерское участковое лесничество;
- неразграниченные земли государственной собственности в границах Октябрьского городского округа Пермского края;
- МО "Богородское сельское поселение" Октябрьского муниципального района Пермского края
- ООО «ЛУКОЙЛ-ПЕРМЬ»

В кадастровом квартале: 59:27:0991001, 59:27:1041001, 59:27:1401001

Ближайшие населенные пункты – Енапаево, Усть-Арий, Ишимово.

Проезд к объектам осуществляется в любое время года по асфальтированным дорогам: «Пермь – Екатеринбург», «Кукуштан – Чайковский», «Оса – Чернушка», «Чернушка-Тюш», далее по проселочным и промышленным дорогам.

Проект межевания территории выполняется с учетом границ земельных участков, сведения о которых содержатся в едином государственном реестре недвижимости (ЕГРН), а также сведений Октябрьского лесничества ГКУ «Управление лесничествами Пермского края».

№ п/п	Наименование	Площадь, га
1	Территория в границах проекта, всего:	27,1562
2	Территории, подлежащие межеванию (земельные участки)	22,3662
3	в том числе: <i>Земли лесного фонда</i> Собственность – Российская Федерация	19,1926

Инва. № подл.	Подп. и дата	Взам. инв. №

№ п/п	Наименование	Площадь, га
	кадастровый номер 59:27:0000000:55	5,5541
	кадастровый номер 59:27:0991001:464	0,0017
	кадастровый номер 59:27:0991001:445	0,0758
	кадастровый номер 59:27:0991001:449	0,4714
	кадастровый номер 59:27:0000000:4271	0,1146
	кадастровый номер 59:27:1041001:86	11,5667
	кадастровый номер 59:27:1041001:97	1,4083
	<i>Земли сельскохозяйственного назначения</i>	3,1736
	Администрация Октябрьского городского округа	0,5912
	Собственность – Рахимов Даниял Тагирзянович	
	кадастровый номер 59:27:1401001:1411	0,0344
	кадастровый номер 59:27:1401001:1412	0,0218
	кадастровый номер 59:27:1401001:1680	0,0582
	Собственность – Исламова Людмила Рафаиловна	
	кадастровый номер 59:27:1401001:1340	0,0262
	Собственность – Жальнерюнас Злата Викторовна	
	кадастровый номер 59:27:1401001:1376	0,0050
	Собственность – Мустафина Эльза Зуфаровна	
	кадастровый номер 59:27:1401001:1364	0,4011
	кадастровый номер 59:27:1401001:1176	0,1092
	кадастровый номер 59:27:1401001:1369	0,0022
	кадастровый номер 59:27:1401001:1366	0,0004
	кадастровый номер 59:27:1401001:1365	0,0004
	Собственность – Фасхиева Самария	
	кадастровый номер 59:27:1401001:1464	0,3764
	кадастровый номер 59:27:1401001:1466	0,0012
	Собственность – Нахиев Фидаил Явдатович	
	кадастровый номер 59:27:1401001:1464	0,3037
	Собственность – Мустафин Роберт Миниханович	
	кадастровый номер 59:27:1401001:1395	0,3958
	Собственность – Рахимова Альфина Гаряевна	
	кадастровый номер 59:27:1401001:1389	0,3452
	Собственность – МО "Богородское сельское поселение" Октябрьского муниципального района Пермского края	
	кадастровый номер 59:27:1401001:1415	0,5012
4	Территории, не подлежащие межеванию	4,7900
5	в том числе: <i>Земли лесного фонда</i> Аренда - ООО «ЛУКОЙЛ-ПЕРМЬ»	4,4664
	кадастровый номер 59:27:0991001:433	4,3253
	кадастровый номер 59:27:0991001:426	0,0257

Изм.	Кол.уч	Лист	№ док	Подп.	Дата

7010-ПМТ

Лист

7

№ п/п	Наименование	Площадь, га
	кадастровый номер 59:27:0991001:462	0,1154
	<i>Земли сельскохозяйственного назначения</i>	0,3236
	Сервитут – ООО "ЛУКОЙЛ_ПЕРМЬ"	
	кадастровый номер 59:27:1401001:1410	0,1345
	кадастровый номер 59:27:1401001:1337	0,1237
	кадастровый номер 59:27:1401001:1413	0,0234
	кадастровый номер 59:27:1401001:1415	0,0342
	кадастровый номер 59:27:1401001:1417	0,0004
	кадастровый номер 59:27:1401001:1419	0,0004
	кадастровый номер 59:27:1401001:1414	0,0014
	кадастровый номер 59:27:1401001:1421	0,0004
	кадастровый номер 59:27:1401001:1422	0,0004
	кадастровый номер 59:27:1401001:1420	0,0004
	кадастровый номер 59:27:1401001:1463	0,0008
	кадастровый номер 59:27:1401001:1406	0,0004
	кадастровый номер 59:27:1401001:1409	0,0016
	кадастровый номер 59:27:1401001:1402	0,0004
	кадастровый номер 59:27:1401001:1396	0,0004
	кадастровый номер 59:27:1401001:1397	0,0004
	кадастровый номер 59:27:1401001:1399	0,0003
	кадастровый номер 59:27:1401001:1398	0,0001

В границах проектируемого земельного участка данного объекта зоны действия публичных сервитутов не зарегистрированы установленным порядком (отсутствуют в ЕГРН).

Настоящим проектом не предусмотрено раздел или образование частей земельных участков, правообладателем (собственником или арендатором) которых является ООО «ЛУКОЙЛ-ПЕРМЬ», поэтому в экспликации образуемых земельных участков, перечне координат характерных точек границ образуемых земельных участков, чертеже межевания территории отсутствуют сведения о таких частях земельных участков.

2.1 Перечень образуемых земельных участков

Таблица 2.1 – Перечень образуемых земельных участков под строительство

№ на чертеже	Местоположение (адрес) образуемого или изменяемого земельного участка	Кадастровый или условный номер образуемого земельного участка	Категория земель	Вид разрешенного использования по сведениям ЕГРН	Характеристика обременения (ограничения) земельного участка (части земельного участка)	Площадь	Землепользователь (правообладатель)	Способ образования
1(1)	Пермский край, м.р-н Октябрьский, Октябрьское лесничество, Ишимовское участковое лесничество (Ишимовское), кварталы 1-96, Щучье-Озерское участковое лесничество (Щучье-Озерское), кварталы	59:27:0000000:55 /чзу1(1)	Земли лесного фонда	Использование лесов в соответствии с Лесным кодексом Российской Федерации	"Строительство и обустройство скважин Моховского месторождения (куст № 130)"	5028	Российская Федерация	Образование части земельного участка
1(2)		59:27:0000000:55 /чзу1(2)				42611		
1(3)		59:27:0000000:55 /чзу1(3)				15		

Изн. № подл.	Подп. и дата	Взам. инв. №

Изн.	Кол.уч	Лист	№ док	Подп.	Дата	7010-ПМТ	Лист
							8

№ на чертеже	Местоположение (адрес) образуемого или изменяемого земельного участка	Кадастровый или условный номер образуемого земельного участка	Категория земель	Вид разрешенного использования по сведениям ЕГРН	Характеристика обременения (ограничения) земельного участка (части земельного участка)	Площадь	Землепользователь (правообладатель)	Способ образования
1(4)	1-33, 35-128, Щучье-Озерское участковое лесничество (Тюнинское), кварталы 1-9, 12-23, 29-33, 35-38, 42, 44-53, 56-114, Ольховское участковое лесничество (Ольховское), кварталы 1-125, Чадское участковое лесничество (Чадское), кварталы 1-138, Чадское участковое лесничество (Сарсинское), кварталы 1-126	59:27:0000000:55 /чзу1(4)				4115		
1(5)		59:27:0000000:55 /чзу1(5)				1313		
1(6)		59:27:0000000:55 /чзу1(6)				907		
1(7)		59:27:0000000:55 /чзу1(7)				1552		
2	Пермский край, Октябрьский район, Октябрьское лесничество, Ишимовское участковое лесничество (Ишимовское), кв. 55 (части выделов 3, 4).	59:27:0991001:46 /чзу1	Земли лесного фонда	В целях строительства ДНС системы сбора и транспорта продукции скважин с Казаковского, Моховского, Дозорцевского, Викторинского Горбатовского поднятия Солдатовского месторождения	"Строительство и обустройство скважин Моховского месторождения (куст № 130)"	17	Российская Федерация	Образование части земельного участка
3	Пермский край, Октябрьский р-н, Октябрьское лесничество, Ишимовское участковое лесничество (Ишимовское), квартал №30 (части выдела 2,16,17), квартал 54 (части выделов 2, 5)	59:27:0991001:44 /чзу1	Земли лесного фонда	под объект "Строительство и обустройство скважин Дозорцевского месторождения (кусты №№ 95, 95-бис, 82, 82-бис, 98, 98-бис)"	"Строительство и обустройство скважин Моховского месторождения (куст № 130)"	758	Российская Федерация	Образование части земельного участка
4(1)	Пермский край, Октябрьский муниципальный район, ГКУ "Октябрьское лесничество", Ишимовское участковое лесничество (Ишимовское), квартал 30 (части выделов 2,18), квартал 31 (части выделов 10,11,14), квартал 32 (части выделов 6,9,10,11,12)	59:27:0991001:44 /чзу1(1)	Земли лесного фонда	Под объект: "Строительство и обустройство скважин Моховского нефтяного месторождения (1 пусковой комплекс)"	"Строительство и обустройство скважин Моховского месторождения (куст № 130)"	2677	Российская Федерация	Образование части земельного участка
4(2)		59:27:0991001:44 /чзу1(2)				1345		
4(3)		59:27:0991001:44 /чзу1(2)				692		
5	Пермский край, Октябрьский район, примерно в 4,890 км от д.Колтаева по направлению на юго-запад, юго-восточнее 210 м от р.Уяс	59:27:1401001:14 /чзу1	Земли сельскохозяйственного назначения	Для сельскохозяйственного производства	Строительство и обустройство скважин Моховского месторождения (куст № 130)	344	Рахимов Даниял Тагирзянович	Образование части земельного участка
6	Пермский край, Октябрьский район, примерно в 4,890 км от д.Колтаева по направлению на юго-запад, юго-восточнее 210 м от р.Уяс	59:27:1401001:14 /чзу1	Земли сельскохозяйственного назначения	Для сельскохозяйственного производства	Строительство и обустройство скважин Моховского месторождения (куст № 130)	218	Рахимов Даниял Тагирзянович	Образование части земельного участка
7	Местоположение установлено относительно ориентира, расположенного за пределами участка. Ориентир д. Колтаева. Участок находится примерно в 4600 м от ориентира по направлению на юго-запад. Почтовый адрес ориентира: край Пермский, р-н Октябрьский	59:27:1401001:13 /чзу1	Земли сельскохозяйственного назначения	Для сельскохозяйственного производства	Строительство и обустройство скважин Моховского месторождения (куст № 130)	262	Исламова Людмила Рафаиловна	Образование части земельного участка
8	Местоположение установлено относительно ориентира, расположенного за пределами участка. Ориентир д.Колтаева. Участок находится примерно в 4550	59:27:1401001:13 /чзу1	Земли сельскохозяйственного назначения	Для сельскохозяйственного производства	Строительство и обустройство скважин Моховского месторождения (куст № 130)	50	Жальнерюнас Злата Викторовна	Образование части земельного участка

Взам. инв. №

Подп. и дата

Инв. № подл.

Лист

7010-ПМТ

9

Изм Кол.уч Лист № док Подп. Дата

№ на чертеже	Местоположение (адрес) образуемого или изменяемого земельного участка	Кадастровый или условный номер образуемого земельного участка	Категория земель	Вид разрешенного использования по сведениям ЕГРН	Характеристика обременения (ограничения) земельного участка (части земельного участка)	Площадь	Землепользователь (правообладатель)	Способ образования	Взам. инв. №	Подп. и дата	Инв. № подл.
	м. от ориентира по направлению юго-запад. Почтовый адрес ориентира: край Пермский, р-н Октябрьский										
9(1)	Пермский край, Октябрьский район, примерно в 4700 м на юго-запад от д. Колтаева	59:27:1401001:1415/чзу1(1)	Земли сельскохозяйственного назначения	Для ведения сельскохозяйственного производства	"Строительство и обустройство скважин Моховского месторождения (куст № 130)"	775	МО "Богородское сельское поселение" Октябрьского муниципального района Пермского края	Образование части земельного участка			
9(2)		59:27:1401001:1415/чзу1(2)				4237					
10	Пермский край, Октябрьский р-н, д. Колтаева, 4.471 км. и 4.680 км по направлению на юго-запад	59:27:1401001:1680/чзу1	Земли сельскохозяйственного назначения	Для сельскохозяйственного производства	Строительство и обустройство скважин Моховского месторождения (куст № 130)	582	Рахимов Даниял Тагирзянович	Образование части земельного участка			
11(1)	Пермский край, Октябрьский городской округ	:ЗУ1(1)	Земли сельскохозяйственного назначения	-	Трубопроводный транспорт	183	Администрация Октябрьского городского округа	Образование земельного участка из земель, находящихся в государственной или муниципальной собственности			
11(2)		:ЗУ1(2)				5039					
11(3)		:ЗУ1(3)				690					
12(1)	Пермский край, Октябрьский муниципальный район, Октябрьское лесничество, Щучье-Озерское участковое лесничество (колхоз "Восход") квартал №4 (часть выдела 3), квартал №5 (части выделов 4,5,6,7,9)	59:27:0000000:4271/чзу1(1)	Земли лесного фонда	Под объект: "Обустройство поисково-разведочных скважин №108, №103 Моховского нефтяного месторождения"	"Строительство и обустройство скважин Моховского месторождения (куст № 130)"	466	Российская Федерация	Образование части земельного участка			
12(2)		59:27:0000000:4271/чзу1(2)				680					
13	Местоположение установлено относительно ориентира, расположенного за пределами участка. Ориентир д.Колтаева. Участок находится примерно в 4,2 км от ориентира по направлению на юго-запад. Почтовый адрес ориентира: Пермский край, р-н Октябрьский	59:27:1401001:1364/чзу1	Земли сельскохозяйственного назначения	Для сельскохозяйственного производства	"Строительство и обустройство скважин Моховского месторождения (куст № 130)"	4011	Мустафина Эльза Зуфаровна	Образование части земельного участка			
14	Местоположение установлено относительно ориентира, расположенного за пределами участка. Ориентир д.Колтаева. Участок находится примерно в 4,2 км от ориентира по направлению на юго-запад. Почтовый адрес ориентира: Пермский край, р-н Октябрьский	59:27:1401001:1369/чзу1	Земли сельскохозяйственного назначения	Для сельскохозяйственного производства	"Строительство и обустройство скважин Моховского месторождения (куст № 130)"	22	Мустафина Эльза Зуфаровна	Образование части земельного участка			
15	Местоположение установлено относительно ориентира, расположенного за пределами участка. Ориентир д.Колтаева. Участок находится примерно в 4,2 км от ориентира по направлению на юго-запад. Почтовый адрес ориентира: Пермский край, р-н Октябрьский	59:27:1401001:1366/чзу1	Земли сельскохозяйственного назначения	Для сельскохозяйственного производства	"Строительство и обустройство скважин Моховского месторождения (куст № 130)"	4	Мустафина Эльза Зуфаровна	Образование части земельного участка			
16	Местоположение установлено относительно ориентира, расположенного за пределами участка. Ориентир д.Колтаева. Участок находится примерно в 4,2 км от ориентира по направлению на юго-запад. Почтовый адрес ориентира:	59:27:1401001:1365/чзу1	Земли сельскохозяйственного назначения	Для сельскохозяйственного производства	"Строительство и обустройство скважин Моховского месторождения (куст № 130)"	4	Мустафина Эльза Зуфаровна	Образование части земельного участка			
									7010-ПМТ		
									Лист		
									10		
Изм	Кол.уч	Лист	№ док	Подп.	Дата						

№ на чертеже	Местоположение (адрес) образуемого или изменяемого земельного участка	Кадастровый или условный номер образуемого земельного участка	Категория земель	Вид разрешенного использования по сведениям ЕГРН	Характеристика обременения (ограничения) земельного участка (части земельного участка)	Площадь	Землепользователь (правообладатель)	Способ образования
	Пермский край, р-н Октябрьский							
17	Пермский край, Октябрьский район, примерно в 4,3 км по направлению на юго-запад от д. Колтаева	59:27:1401001:14 64/чзу1	Земли сельскохозяйственного назначения	Для сельскохозяйственного производства	"Строительство и обустройство скважин Моховского месторождения (куст № 130)"	3764	Фасхиева Самария	Образование части земельного участка
18(1)	Пермский край, Октябрьский район, в 4,3 км юго-западнее д. Колтаева	59:27:1401001:14 66/чзу1(1)	Земли сельскохозяйственного назначения	Для сельскохозяйственного производства	"Строительство и обустройство скважин Моховского месторождения (куст № 130)"	4	Фасхиева Самария	Образование части земельного участка
18(2)		59:27:1401001:14 66/чзу1(2)				4		
18(3)		59:27:1401001:14 66/чзу1(3)				4		
19	Пермский край, Октябрьский район, в 3800 м на юго-запад от д.Колтаева	59:27:1401001:14 05/чзу1	Земли сельскохозяйственного назначения	Для сельскохозяйственного производства	"Строительство и обустройство скважин Моховского месторождения (куст № 130)"	3037	Нахiev Фиданл Явдатович	Образование части земельного участка
20	край Пермский, р-н Октябрьский	59:27:1401001:11 76/чзу1	Земли сельскохозяйственного назначения	Для сельскохозяйственного производства	Строительство и обустройство скважин Моховского месторождения (куст № 130)	1092	Мустафина Эльза Зуфаровна	Образование части земельного участка
21	Пермский край, Октябрьский район, примерно в 3900 м от д. Колтаева по направлению на юго-запад	59:27:1401001:13 95/чзу1	Земли сельскохозяйственного назначения	Для сельскохозяйственного производства	Строительство и обустройство скважин Моховского месторождения (куст № 130)	3958	Мустафин Роберт Минниханович	Образование части земельного участка
22(1)	Пермский край, Октябрьский район, в 3550 м на юго-запад от д.Колтаева	59:27:1401001:13 89/чзу1(1)	Земли сельскохозяйственного назначения	Для сельскохозяйственного производства	"Строительство и обустройство скважин Моховского месторождения (куст № 130)"	2404	Рахимова Альфина Гареевна	Образование части земельного участка
22(2)		59:27:1401001:13 89/чзу1(2)				1048		
23(1)	Пермский край, Октябрьский муниципальный район, Октябрьское лесничество Щучье-Озерское участковое лесничество кварталы 3 (за исключением части выделов 1, 3, 4, 8, 12, 17, 18, 22, 24), 4 (за исключением части выдела 1), 5, 14 (за исключением части выделов 1, 2, 3, 4), 15 (за исключением части выделов 4, 5, 7, 11, 13), 16 (за исключением части выделов 1, 6, 7, 13), 17 (за исключением выделов 31, 34, части выделов 27, 30, 36), 18 (за исключением части выделов 1, 2, 4-6, 8), 19 (за исключением выделов 8, 11, части выделов 7, 9, 12), 24 (за исключением выделов 8, 12, части выделов 3, 4, 5, 6, 7, 9, 13, 14), 25 (за исключением выделов 4, 11, части выделов 1-3, 6, 12), 26 (за исключением выделов 4, 23, части выделов 2, 3, 6, 9, 11, 16, 20-22, 24), 27 (за исключением выделов 5, 13, части выделов 2, 4, 6-8, 10, 12, 14), 28 (за исключением выделов 5, 33, части выделов 1-4, 11, 22, 24, 29, 35), 29, 30, 31 (за исключением части выделов 1, 18), 32, 33, 46 (за исключением части выделов 1, 4-6, 9), 47, 48, 49 (за исключением части выделов 3, 4, 7, 8, 11, 12), 50 (за исключением части выделов 1-3, 5, 8, 11, 14, 17, 20), 51, 52 (за исключением части	59:27:1041001:86 /чзу1(1)	Земли лесного фонда	использование лесов в соответствии с Лесным кодексом Российской Федерации	"Строительство и обустройство скважин Моховского месторождения (куст № 130)"	Российская Федерация	Образование части земельного участка	
23(2)	59:27:1041001:86 /чзу1(2)	4737						110930

Инва. № подл.	Подп. и дата	Взам. инв. №

2.2 Целевое назначение лесов, вид (виды) разрешенного использования лесного участка, количественные и качественные характеристики лесного участка, сведения о нахождении лесного участка в границах особо защитных участков лесов (в случае, если подготовка проекта межевания территории осуществляется в целях определения местоположения границ, образуемых и (или) изменяемых лесных участков)

Общая площадь - всего	В том числе									
	лесные земли					нелесные земли				
	занятые лесными насаждениями всего	в том числе покрытые лесными культурами	лесные питомники, плантации	не занятые лесными насаждениями	итого	дороги	просеки	болота	другие	итого
1	2	3	4	5	6	7	8	9	10	11
19,3063	12,6250	6,4582	-	0,2231	19,3063	-	-	-	-	-

Таблица 2.2.1. Характеристика насаждений проектируемого лесного участка на период строительства

Целевое назначение лесов (категория защитности лесов)	Номер квартала	Номер выдела	Состав насаждения или характеристика лесного участка при отсутствии насаждения	Площадь (га)/ запас древесины при наличии (куб. м)	в том числе по группам возраста древостоя (га/куб. м)			
					Молодняки	Средне-возрастные	Приспевающие	Спелые и перестойные
1	2	3	4	5	6	7	8	9
Ишимовское участковое лесничество (Ишимовское)								
Эксплуатационные леса	32	10 ч.	5ЛП2Б2Е1П	<u>1.6459</u> 280	-	<u>1.6459</u> 280	-	-
		7 ч.	2Е2П6Б	<u>0.0703</u> 4	<u>0.0703</u> 4	-	-	-
		1 ч.	3ЛП2ЛПН1ОС2Б2Е+П	<u>0.4379</u> 329	-	<u>0.4379</u> 329	-	-
		12 ч.	3ЛП1ИЛ2Б2ЛП2Е	<u>0.2189</u> 44	-	<u>0.2189</u> 44	-	-
	30	16 ч.	4ЛП1ОС1Б2Е2П+ЛП	<u>0.4585</u> 115	-	<u>0.4585</u> 115	-	-
		18 ч.	3Е2П3ЛПН2Б+ИЛ+ЛП	<u>0.2685</u> 67	-	-	<u>0.2685</u> 67	-
	31	10 ч.	3ЛП1ИЛ2Б2ЛП2Е	<u>1.3272</u> 265	-	<u>1.3272</u> 265	-	-
		11 ч.	3ЛП2ЛП2Б2Е1П	<u>0.4961</u> 99	-	<u>0.4961</u> 99	-	-
		14 ч.	4ЛП4ЛП2Е	<u>0.7010</u> 133	-	<u>0.7010</u> 133	-	-
	55	3 ч.	4ЛП3Б2ОС1Е+ИЛ	<u>0.3481</u> 10	-	<u>0.3481</u> 10	-	-
Щучье-Озерское участковое лесничество (Тюинское)								
Эксплуатационные леса	5	4 ч.	7ЛП2ОС1Б+У	<u>0.1357</u> 14	-	<u>0.1357</u> 14	-	-
		5 ч.	сенокос	<u>0.2231</u> -	-	-	-	-
Щучье-Озерское участковое лесничество (Щучье-Озерское)								
Эксплуатационные леса	3	ч. 1	3Е2П3ЛП2Б+ОС	<u>3.8693</u> 774	-	-	-	<u>3.8693</u> 774
		ч. 3	5Б3ОС2ЛП	<u>0.4069</u> 8	<u>0.4069</u> 8	-	-	-
		ч. 8	Лесные культуры 6ЛП2Б2ИЛ	<u>0.8598</u> 26	<u>0.8598</u> 26	-	-	-
		ч. 9	Лесные культуры 4Е3Б3ЛП	<u>0.8655</u> 35	<u>0.8655</u> 35	-	-	-

Изм. № подл. Подп. и дата. Взам. инв. №

Лист

7010-ПМТ

13

Изм Кол.уч Лист № док Подп. Дата

4	ч. 2	Лесные культуры 5Е4ЛП1Б	<u>3.1002</u> 186	<u>3.1002</u> 186	-	-	-
	ч. 6	5ЛП2Б1ОС1Е1П+ИВД+ ИЛ+С	<u>2.2407</u> 246	-	<u>2.2407</u> 246	-	-
	ч. 9	Лесные культуры 5Е4ЛП1Б	<u>1.5002</u> 90	<u>1.5002</u> 90	-	-	-
	ч. 12	Лесные культуры 4Е4ЛП2Б+ОС	<u>0.1325</u> 7	<u>0.1325</u> 7	-	-	-
Итого:			<u>19.3063</u> 2732	<u>7.1585</u> 356	<u>8.0100</u> 1535	<u>0.2685</u> 67	<u>3.8693</u> 774

Таблица 2.2.2 Средние таксационные показатели насаждений проектируемого лесного участка

Целевое назначение лесов	Хозяйство, преобладающая порода	Состав насаждений	Возраст	Бонитет	Полнота	Средний запас древесины (м ³ /га)			
						молодняки	средне-возрастные	приспевающие	спелые и перестойные
1	2	3	4	5	6	7	8	9	
Эксплуатационные леса	Твердолиственные	5ЛП2Е1П1Б1Ос	51	3	0,6	30	165	-	-
Эксплуатационные леса	Мягколиственные	5Б3ОС2ЛП	10	3	0,5	20	-	-	-
Эксплуатационные леса	Хвойные	4Е3Лп1П2Б	37	2	0,6	52	-	250	200

Виды разрешенного использования лесов на проектируемом лесном участке

Виды разрешенного использования лесов	Наименование участкового лесничества	Перечень кварталов или их частей входящих лесничеств, хозяйств	
Заготовка древесины	<u>Ишимовского участкового лесничества (Ишимовское)</u>	квартал № 32 (части выделов 10,7,1,12), квартал №30 (части выделов 16,18), квартал № 31 (части выделов 10, 11, 14), квартал № 55 (часть выдела 3)	
Заготовка и сбор недревесных лесных ресурсов			
Заготовка пищевых лесных ресурсов и сбор лекарственных растений			
Осуществление видов деятельности в сфере охотничьего хозяйства			
Ведение сельского хозяйства			
Осуществление научно-исследовательской деятельности, образовательной деятельности			
Создание лесных плантаций и их эксплуатация			
Выращивание лесных плодовых, ягодных, декоративных растений, лекарственных растений			<u>Щучье-Озерское участковое лесничество (Тюинское)</u>
Выращивание посадочного материала лесных растений (саженцев, сеянцев)			
Выполнение работ по геологическому изучению недр, разработка месторождений полезных ископаемых			<u>Щучье-Озерское участковое лесничество (Щучье-Озерское)</u>
Строительство и эксплуатация водохранилищ и иных искусственных водных объектов, а также гидротехнических сооружений и специализированных портов			

Взам. инв. №
Подп. и дата
Инв. № подл.

Виды разрешенного использования лесов	Наименование участкового лесничества	Перечень кварталов или их частей входящих лесничеств, хозяйств
Строительство, реконструкция, эксплуатация линейных объектов		
Переработка древесины и иных лесных ресурсов		
Осуществление религиозной деятельности		

Сведения об ограничении использования лесов

С учетом целевого назначения и правового режима лесов, установленного лесным законодательством Российской Федерации, лесохозяйственным регламентом Октябрьского лесничества (лесопарка) предусмотрены следующие ограничения по использованию лесов:

- в соответствии со статьей 117 Лесного кодекса Российской Федерации,
- в соответствии с п. 3.1, п. 3.2, п. 3.3 главы 3 лесохозяйственного регламента Октябрьского лесничества:

Осуществление геологического изучения недр, разведка и добыча полезных ископаемых:

Не допускается: расчистка от древесной растительности бульдозерами; захламливание приграничных полос и опушек; повреждение стволов и скелетных корней опушечных деревьев; захламливание лесов отходами, строительным и бытовым мусором; загрязнение химическими и радиоактивными веществами; проезд транспорта по произвольным маршрутам; затопление и длительное подтопление насаждений.

Сведения о наличии на проектируемом лесном участке особо защитных участков лесов, особо охраняемых природных территорий, зон с особыми условиями использования территорий

Согласно данным государственного лесного реестра, на проектируемом лесном участке имеются особо защитные участки лесов (ОЗУ), особо охраняемые природные территории (ООПТ), зоны с особыми условиями использования территорий: ОЗУ: насаждения медоносы в квартале № 32 (выдел 1), квартале № 30 (выдел 16) Ишимовского участкового лесничества (Ишимовское)

Сведения о наличии на проектируемом лесном участке ограничений по видам разрешённого использования лесов

Строительство, реконструкция, эксплуатация линейных объектов: запрещается повреждение лесных насаждений, растительного покрова, почвы за пределами предоставленного участка; захламливание прилегающих территорий; загрязнение площади химическими и радиоактивными веществами; проезд транспорта за пределами предоставленного участка.

Изм	Кол.уч	Лист	№ док	Подп.	Дата

1

362599.05

2261438.93

Собственность – Российская Федерация

Обозначение характерных точек границ	Координаты, м	
	X	Y
1	2	3
59:27:0991001:449/чзу1(1)		
1	363310.56	2263721.31
2	363285.92	2263728.42
3	363284.98	2263732.00
4	363260.72	2263698.27
5	363261.68	2263694.61
6	363275.52	2263672.61
7	363293.41	2263697.47
1	363310.56	2263721.31
59:27:0991001:449/чзу1(2)		
8	363252.18	2263910.63
9	363250.69	2263931.82
10	363218.77	2263929.58
11	363220.34	2263907.24
12	363228.00	2263908.29
13	363246.03	2263910.25
8	363252.18	2263910.63
59:27:0991001:449/чзу1(3)		
14	362502.96	2261923.49
15	362498.04	2261948.59
16	362510.70	2262070.51
17	362456.88	2262160.20
18	362462.64	2262191.76
19	362513.34	2262259.44
20	362504.10	2262266.25
21	362458.22	2262192.21
22	362455.53	2262153.19
23	362498.65	2262064.02
24	362493.64	2261948.05
14	362502.96	2261923.49

Собственность – Рахимов Даниял Тагирзянович

Обозначение характерных точек границ	Координаты, м	
	X	Y
1	2	3
59:27:1401001:1411/чзу1		
1	359376.94	2264884.67
2	359379.08	2264888.24
3	359344.39	2264909.39
4	359346.31	2264912.81
5	359336.75	2264919.17
6	359335.43	2264923.03
7	359334.22	2264921.22
8	359332.99	2264921.85
9	359330.73	2264923.40
10	359327.32	2264926.07
11	359322.40	2264922.55
12	359326.67	2264917.33
13	359331.90	2264912.98

Взам. инв. №

Подп. и дата

Инв. № подл.

Лист

7010-ПМТ

19

Изм Кол.уч Лист № док Подп. Дата

1

359376.94

2264884.67

Собственность – Рахимов Даниял Тагирзянович

Обозначение характерных точек границ	Координаты, м	
	X	Y
1	2	3
59:27:1401001:1412/чзу1		
1	359353.2	2264925
2	359362.6	2264942
3	359353.9	2264950
4	359351.6	2264946
5	359346.2	2264935
6	359348.5	2264928
1	359353.2	2264925

Собственность – Исламова Людмила Рафаиловна

Обозначение характерных точек границ	Координаты, м	
	X	Y
1	2	3
59:27:1401001:1340/чзу1		
1	359362.57	2264941.83
2	359374.86	2264963.77
3	359366.33	2264969.06
4	359358.76	2264957.78
5	359353.87	2264950.05
1	359362.57	2264941.83

Собственность – Жальнерюнас Злата Викторовна

Обозначение характерных точек границ	Координаты, м	
	X	Y
1	2	3
59:27:1401001:1376/чзу1		
1	359344.7	2265414.9
2	359347.8	2265421.4
3	359332.2	2265420.6
1	359344.7	2265414.9

Собственность – МО "Богородское сельское поселение" Октябрьского муниципального района Пермского края

Обозначение характерных точек границ	Координаты, м	
	X	Y
1	2	3
59:27:1401001:1415/чзу1(1)		
1	359347.79	2265421.38
2	359357.37	2265441.51
3	359332.01	2265453.39
4	359319.26	2265426.57
5	359332.18	2265420.63
1	359347.79	2265421.38
6	359333.99	2265442.76
7	359333.97	2265444.76
8	359331.98	2265444.75
9	359331.99	2265442.75
6	359333.99	2265442.76

Взам. инв. №

Подп. и дата

Инв. № подл.

Изм	Кол.уч	Лист	№ док	Подп.	Дата

7010-ПМТ

Лист

20

Обозначение характерных точек границ	Координаты, м	
	X	Y
59:27:1401001:1415/чзу1(1)		
10	359362.46	2265452.21
11	359368.13	2265464.13
12	359362.12	2265481.38
13	359394.56	2265548.49
14	359396.24	2265607.69
15	359390.53	2265609.82
16	359380.98	2265613.38
17	359361.51	2265544.45
18	359331.87	2265483.12
19	359337.90	2265465.78
20	359337.43	2265464.78
10	359362.46	2265452.21
21	359352.44	2265483.15
22	359352.43	2265485.15
23	359350.43	2265485.14
24	359350.44	2265483.14
21	359352.44	2265483.15
25	359378.16	2265537.96
26	359379.05	2265539.75
27	359372.51	2265542.67
28	359371.69	2265540.84
25	359378.16	2265537.96
29	359390.14	2265582.85
30	359390.13	2265584.85
31	359388.13	2265584.83
32	359388.15	2265582.83
29	359390.14	2265582.85
33	359378.39	2265589.99
34	359378.38	2265591.99
35	359376.38	2265591.98
36	359376.39	2265589.98
33	359378.39	2265589.99
37	359381.58	2265600.34
38	359381.56	2265602.34
39	359379.56	2265602.32
40	359379.58	2265600.32
37	359381.58	2265600.34

Собственность – Рахимов Даниял Тагирзянович

Обозначение характерных точек границ	Координаты, м	
	X	Y
1	2	3
59:27:1401001:1680/чзу1		
1	359397.7	2265554.9
2	359414.8	2265615.5
3	359396.2	2265607.7
4	359394.6	2265548.5

Изм.	Кол.уч	Лист	№ док	Подп.	Дата

7010-ПМТ

Лист

21

1

359397.7

2265554.9

Администрация Октябрьского городского округа

Обозначение характерных точек границ	Координаты, м	
	X	Y
1	2	3
:ЗУ(1)		
1	359414.79	2265615.54
2	359417.70	2265625.84
3	359399.20	2265615.75
4	359391.70	2265613.69
5	359390.53	2265609.82
6	359396.24	2265607.69
1	359414.79	2265615.54
:ЗУ(2)		
1	359466.63	2265798.97
2	359441.93	2265818.99
3	359438.69	2265817.74
4	359393.66	2265658.28
5	359397.72	2265654.40
6	359408.78	2265655.00
7	359429.02	2265665.90
1	359466.63	2265798.97
1	359412.92	2265671.86
2	359412.91	2265673.86
3	359410.91	2265673.85
4	359410.92	2265671.85
1	359412.92	2265671.86
1	359423.88	2265714.58
2	359423.86	2265716.59
3	359421.87	2265716.57
4	359421.88	2265714.56
1	359423.88	2265714.58
:ЗУ(3)		
1	359593.03	2266386.49
2	359586.91	2266410.76
3	359570.68	2266401.95
4	359562.16	2266394.40
5	359567.68	2266372.54
1	359593.03	2266386.49

Собственность – Российская Федерация

Обозначение характерных точек границ	Координаты, м	
	X	Y
1	2	3
59:27:0000000:4271/чзу1(1)		
1	359390.53	2265609.82
2	359402.57	2265649.78
3	359397.72	2265654.40
4	359393.66	2265658.28
5	359380.98	2265613.38
1	359390.53	2265609.82
59:27:0000000:4271/чзу1(2)		

Взам. инв. №

Подп. и дата

Инв. № подл.

Лист

7010-ПМТ

22

Изм Кол.уч Лист № док Подп. Дата

1	359551.25	2266437.62
2	359554.81	2266437.84
3	359560.64	2266438.87
4	359540.14	2266514.76
5	359532.54	2266511.77
1	359551.25	2266437.62

Собственность – Мустафина Эльза Зуфаровна

Обозначение характерных точек границ	Координаты, м	
	X	Y
1	2	3
59:27:1401001:1364/чзу1		
1	359466.63	2265798.97
2	359480.89	2265849.42
3	359534.18	2265917.90
4	359511.80	2265934.73
5	359448.90	2265853.91
6	359438.69	2265817.74
7	359441.93	2265818.99
1	359466.63	2265798.97
1	359462.34	2265848.64
2	359463.09	2265850.49
3	359458.89	2265852.17
4	359460.51	2265856.35
5	359458.65	2265857.09
6	359456.31	2265851.04
1	359462.34	2265848.64
1	359485.63	2265887.46
2	359486.85	2265889.04
3	359485.27	2265890.26
4	359484.05	2265888.68
1	359485.63	2265887.46
1	359513.48	2265924.94
2	359514.70	2265926.52
3	359513.12	2265927.75
4	359511.90	2265926.17
1	359513.48	2265924.94

Собственность – Мустафина Эльза Зуфаровна

Обозначение характерных точек границ	Координаты, м	
	X	Y
1	2	3
59:27:1401001:1369/чзу1		
1	359462.34	2265848.64
2	359463.09	2265850.49
3	359458.89	2265852.17
4	359460.51	2265856.35
5	359458.65	2265857.09
6	359456.31	2265851.04
1	359462.34	2265848.64

Взам. инв. №

Подп. и дата

Инв. № подл.

Лист

7010-ПМТ

23

Изм	Кол.уч	Лист	№ док	Подп.	Дата
-----	--------	------	-------	-------	------

Собственность – Мустафина Эльза Зуфаровна

Обозначение характерных точек границ	Координаты, м	
	X	Y
1	2	3
59:27:1401001:1366/чзу1		
1	359485.63	2265887.46
2	359486.85	2265889.04
3	359485.27	2265890.26
4	359484.05	2265888.68
1	359485.63	2265887.46

Собственность – Мустафина Эльза Зуфаровна

Обозначение характерных точек границ	Координаты, м	
	X	Y
1	2	3
59:27:1401001:1365/чзу1		
1	359513.48	2265924.94
2	359514.70	2265926.52
3	359513.12	2265927.75
4	359511.90	2265926.17
1	359513.48	2265924.94

Собственность – Фасхиева Самария

Обозначение характерных точек границ	Координаты, м	
	X	Y
1	2	3
59:27:1401001:1464/чзу1		
1	359534.18	2265917.90
2	359616.18	2266023.27
3	359595.44	2266042.21
4	359511.80	2265934.73
1	359534.18	2265917.90
1	359565.19	2265994.54
2	359566.41	2265996.12
3	359564.83	2265997.34
4	359563.61	2265995.76
1	359565.19	2265994.54
1	359539.36	2265959.78
2	359540.59	2265961.36
3	359539.01	2265962.58
4	359537.78	2265961.00
1	359539.36	2265959.78
1	359589.57	2266027.38
2	359590.79	2266028.96
3	359589.21	2266030.18
4	359587.99	2266028.60
1	359589.57	2266027.38

Собственность – Фасхиева Самария

Обозначение характерных точек границ	Координаты, м	
	X	Y
1	2	3
1	2	3

Взам. инв. №

Подп. и дата

Инв. № подл.

Лист

7010-ПМТ

24

Изм Кол.уч Лист № док Подп. Дата

59:27:1401001:1466/чзу1(1)		
1	359565.19	2265994.54
2	359566.41	2265996.12
3	359564.83	2265997.34
4	359563.61	2265995.76
1	359565.19	2265994.54
59:27:1401001:1466/чзу1(2)		
1	359539.36	2265959.78
2	359540.59	2265961.36
3	359539.01	2265962.58
4	359537.78	2265961.00
1	359539.36	2265959.78
59:27:1401001:1466/чзу1(3)		
1	359589.57	2266027.38
2	359590.79	2266028.96
3	359589.21	2266030.18
4	359587.99	2266028.60
1	359589.57	2266027.38

Собственность – Нахиев Фидаил Явдатович

Обозначение характерных точек границ	Координаты, м	
	X	Y
1	2	3
59:27:1401001:1405/чзу1		
1	359616.18	2266023.27
2	359666.06	2266087.35
3	359666.73	2266111.31
4	359625.33	2266148.71
5	359624.39	2266147.82
6	359624.94	2266145.61
7	359639.25	2266130.02
8	359638.40	2266100.04
9	359640.24	2266099.51
10	359641.06	2266103.56
11	359643.02	2266103.16
12	359641.77	2266097.00
13	359638.35	2266097.98
14	359638.33	2266097.31
15	359595.44	2266042.21
1	359616.18	2266023.27
1	359626.32	2266145.12
2	359627.66	2266146.60
3	359626.18	2266147.94
4	359624.84	2266146.46
1	359626.32	2266145.12
1	359615.84	2266062.74
2	359617.06	2266064.32
3	359615.48	2266065.54
4	359614.25	2266063.96
1	359615.84	2266062.74

Собственность – Мустафина Эльза Зуфаровна

Обозначение характерных точек	Координаты, м
-------------------------------	---------------

Изм	Кол.уч	Лист	№ док	Подп.	Дата	Взам. инв. №	Подп. и дата	Инва. № подл.

7010-ПМТ

Лист

25

границ	X	Y
1	2	3
59:27:1401001:1176/чзy1		
1	359666.73	2266111.31
2	359667.56	2266140.58
3	359650.36	2266159.33
4	359647.77	2266169.59
5	359641.00	2266163.49
6	359625.33	2266148.71
7	359626.18	2266147.94
8	359627.66	2266146.60
1	359666.73	2266111.31

Собственность – Мустафин Роберт Миниханович

Обозначение характерных точек границ	Координаты, м	
	X	Y
1	2	3
59:27:1401001:1395/чзy1		
1	359647.77	2266169.59
2	359622.36	2266270.29
3	359580.38	2266322.20
4	359583.27	2266310.74
5	359583.67	2266310.84
6	359584.17	2266308.90
7	359583.76	2266308.80
8	359593.45	2266270.40
9	359594.69	2266270.72
10	359595.19	2266268.78
11	359593.94	2266268.46
12	359624.39	2266147.82
13	359625.33	2266148.71
14	359641.00	2266163.49
1	359647.77	2266169.59
1	359617.41	2266187.88
2	359616.91	2266189.82
3	359614.97	2266189.31
4	359615.47	2266187.38
1	359617.41	2266187.88
1	359606.18	2266228.77
2	359605.68	2266230.70
3	359603.74	2266230.20
4	359604.24	2266228.26
1	359606.18	2266228.77

Собственность – Рахимова Альфина Гаряевна

Обозначение характерных точек границ	Координаты, м	
	X	Y
1	2	3
59:27:1401001:1389/чзy1(1)		
1	359622.36	2266270.29
2	359593.03	2266386.49
3	359567.68	2266372.54
4	359580.38	2266322.20

Изм.	Кол.уч	Лист	№ док	Подп.	Дата

1	359622.36	2266270.29
59:27:1401001:1389/чзу1(2)		
1	359586.91	2266410.76
2	359579.00	2266442.11
3	359554.79	2266437.84
4	359551.25	2266437.62
5	359562.16	2266394.40
6	359570.68	2266401.95
1	359586.91	2266410.76

Собственность – Российская Федерация

Обозначение характерных точек границ	Координаты, м	
	X	Y
1	2	3
59:27:1041001:86/чзу1(1)		
1	359558.79	2266522.18
2	359546.54	2266570.72
3	359445.15	2266731.63
4	359432.32	2266713.74
5	359528.81	2266560.78
6	359540.14	2266514.76
1	359558.79	2266522.18
59:27:1041001:86/чзу1(2)		
1	359441.37	2266737.63
2	359219.87	2267089.16
3	359139.35	2267160.65
4	359034.31	2267165.95
5	358754.94	2267091.68
6	358641.99	2267581.10
7	358656.54	2267594.48
8	358728.94	2267722.71
9	358819.03	2267733.25
10	358875.49	2267732.55
11	358945.38	2267689.66
12	358955.84	2267706.71
13	358885.95	2267749.59
14	358877.06	2267746.08
15	358727.70	2267728.61
16	358698.86	2267858.33
17	358476.37	2267808.85
18	358508.66	2267663.68
19	358539.14	2267648.81
20	358559.79	2267553.53
21	358585.05	2267514.58
22	358642.72	2267263.23
23	358650.21	2267074.88
24	358655.19	2267061.93
25	358700.18	2267061.54
26	358705.11	2267064.50
27	358710.74	2267062.93
28	359037.43	2267145.79
29	359130.70	2267141.57
30	359201.33	2267078.87
31	359385.53	2266787.71
1	359441.37	2266737.63

Взам. инв. №

Подп. и дата

Инв. № подл.

Лист

7010-ПМТ

27

Изм	Кол.уч	Лист	№ док	Подп.	Дата
-----	--------	------	-------	-------	------

Собственность – Российская Федерация

Обозначение характерных точек границ	Координаты, м	
	X	Y
1	2	3
59:27:1041001:97/чзy1		
1	358650.21	2267074.88
2	358651.47	2267043.26
3	358665.90	2267042.10
4	358684.49	2267044.81
5	358688.38	2267015.58
6	358712.35	2267021.99
7	358736.16	2267027.33
8	358757.96	2267033.56
9	358771.71	2267036.81
10	358764.16	2267065.16
11	359037.27	2267137.77
12	359128.11	2267133.18
13	359198.30	2267070.87
14	359520.48	2266559.56
15	359532.54	2266511.77
16	359540.14	2266514.76
17	359528.81	2266560.78
18	359432.32	2266713.74
19	359445.15	2266731.63
20	359441.37	2266737.63
21	359385.53	2266787.71
22	359201.33	2267078.87
23	359130.70	2267141.57
24	359037.43	2267145.79
25	358710.74	2267062.93
26	358705.11	2267064.50
27	358700.18	2267061.54
28	358655.19	2267061.93
1	358650.21	2267074.88

2.4 Сведения о границах территории, применительно к которой осуществляется подготовка проекта межевания

Перечень координат характерных точек границ зон планируемого размещения линейных объектов

Каталог координат, система координат МСК-59

Номер поворотной точки	Координаты, м	
	X	Y
Участок 1		
1	362549.18	2262276.56
2	362546.58	2262274.04
3	362489.60	2262182.10
4	362488.04	2262159.47
5	362530.97	2262070.69
6	362525.89	2261953.24
7	362579.29	2261812.54
8	362637.66	2261603.39

Взам. инв. №	
Подп. и дата	
Инв. № подл.	

Номер поворотной точки	Координаты, м	
	X	Y
9	362632.50	2261557.02
10	362652.17	2261450.48
11	362492.45	2261415.76
12	362472.66	2261425.57
13	362458.24	2261433.07
14	362443.48	2261497.86
15	362470.78	2261503.52
16	362481.86	2261456.86
17	362487.15	2261454.11
18	362496.62	2261449.41
19	362615.07	2261475.16
20	362600.17	2261555.86
21	362605.17	2261600.77
22	362548.86	2261802.54
23	362493.64	2261948.05
24	362498.65	2262064.02
25	362455.53	2262153.19
26	362458.22	2262192.21
27	362521.47	2262294.27
28	362702.88	2262469.99
29	362788.38	2262577.89
30	362841.60	2262676.35
31	363212.33	2263133.32
32	363390.38	2263367.68
33	363368.18	2263468.04
34	363344.13	2263555.40
35	363327.90	2263589.39
36	363261.68	2263694.61
37	363225.58	2263832.82
38	363218.77	2263929.58
39	363250.69	2263931.82
40	363257.29	2263838.03
41	363267.10	2263800.50
42	363279.67	2263803.78
43	363294.04	2263748.79
44	363281.46	2263745.50
45	363285.92	2263728.42
46	363318.48	2263719.03
47	363345.27	2263677.07
48	363320.12	2263661.01
49	363355.98	2263604.86
50	363374.23	2263566.63
51	363397.75	2263575.40
52	363415.48	2263510.97
53	363391.38	2263504.33
54	363399.25	2263475.74
55	363424.83	2263360.12
56	363237.50	2263113.56
57	362868.33	2262658.51
58	362866.00	2262654.19
59	362875.68	2262648.96
60	362859.09	2262618.29
61	362849.42	2262623.52

Инва. № подл.	Подп. и дата	Взам. инв. №

Изм	Кол.уч	Лист	№ док	Подп.	Дата

7010-ПМТ

Лист

29

Номер поворотной точки	Координаты, м	
	X	Y
62	362815.20	2262560.21
63	362726.66	2262448.47
64	362556.92	2262284.05
65	362559.70	2262281.18
66	362551.96	2262273.69
1	362549.18	2262276.56
Участок 2		
67	359376.94	2264884.67
68	359410.98	2264941.35
69	359366.33	2264969.06
70	359335.91	2264923.74
71	359334.22	2264921.22
72	359332.99	2264921.85
73	359330.73	2264923.40
74	359327.32	2264926.07
75	359322.40	2264922.55
76	359326.67	2264917.33
77	359331.90	2264912.98
67	359376.94	2264884.67
Участок 3		
78	358656.54	2267594.48
79	358728.94	2267722.71
80	358738.77	2267723.86
81	358819.03	2267733.25
82	358875.49	2267732.55
83	358945.38	2267689.66
84	358955.84	2267706.71
85	358885.95	2267749.59
86	358877.06	2267746.08
87	358727.70	2267728.61
88	358698.86	2267858.33
89	358476.37	2267808.85
90	358508.66	2267663.68
91	358539.14	2267648.81
92	358559.79	2267553.53
93	358585.05	2267514.58
94	358642.72	2267263.23
95	358651.47	2267043.26
96	358665.90	2267042.10
97	358684.49	2267044.81
98	358688.38	2267015.58
99	358712.35	2267021.99
100	358736.16	2267027.33
101	358757.96	2267033.56
102	358771.71	2267036.81
103	358764.16	2267065.16
104	359037.27	2267137.77
105	359128.11	2267133.18
106	359198.30	2267070.87
107	359520.48	2266559.55
108	359624.94	2266145.61
109	359639.25	2266130.02
110	359638.33	2266097.31

Инва. № подл.	Подп. и дата	Взам. инв. №

Изм	Кол.уч	Лист	№ док	Подп.	Дата	7010-ПМТ	Лист
							30

Номер поворотной точки	Координаты, м	
	X	Y
111	359448.90	2265853.91
112	359361.51	2265544.45
113	359331.87	2265483.12
114	359337.90	2265465.78
115	359319.26	2265426.57
116	359344.70	2265414.88
117	359368.13	2265464.13
118	359362.12	2265481.38
119	359397.65	2265554.87
120	359480.89	2265849.42
121	359666.06	2266087.35
122	359667.56	2266140.58
123	359650.36	2266159.33
124	359546.54	2266570.72
125	359219.87	2267089.16
126	359139.35	2267160.65
127	359034.31	2267165.95
128	358754.94	2267091.68
129	358731.73	2267192.28
130	358641.99	2267581.10
78	358656.54	2267594.48

В соответствии со статьей 43 п. 5 пп. 2 Градостроительного Кодекса РФ сведения о площади образуемых земельных участков, которые будут отнесены к территориям общего пользования или имуществу общего пользования, в том числе в отношении которых предполагаются резервирование и (или) изъятие для государственных или муниципальных нужд отсутствуют.

На период подготовки проекта часть территории занята действующими объектами инженерной инфраструктуры.

С целью рационального использования земель предполагается их минимальное занятие. Необходимая площадь земельных участков на период строительства определена в соответствии с разработанным проектом полосы отвода, проектом организации строительства, кадастровыми планами территории и действующими нормативными документами.

Изн. № подл.	Подп. и дата	Взам. инв. №							Лист
			7010-ПМТ						
Изм	Кол.уч	Лист	№ док	Подп.	Дата				