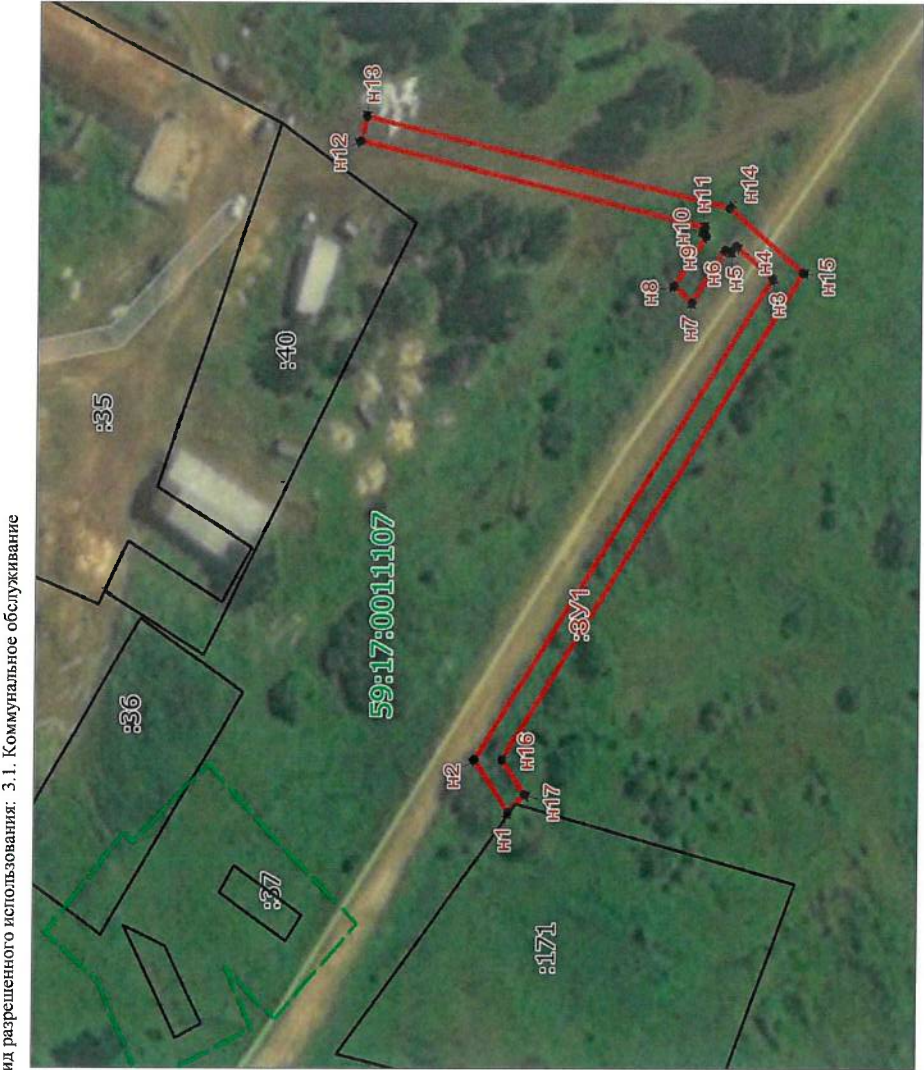


Схема предполагаемых к использованию земель или части земельного участка

Объект: «Строительство ВЛ 10 кВ № 1 Маслозавод ПС 110/35/10 кВ Романовка, КТП 10/0,4 кВ (250 кВА), ВЛ 0,4 кВ №1, ВЛ 0,4 кВ №2 для электроснабжения пилорамы по адресу: Октябрьский р-н, рп. Октябрьский, ул. 18 годовщины Октября»
Местоположение: Пермский край, Октябрьский р-н, рп. Октябрьский, ул. 18 годовщины Октября
Площадь земель или части земельного участка, кв.м.: 777 кв. м.
Категория земель: Земли сельскохозяйственного назначения
Вид разрешенного использования: 3.1. Коммунальное обслуживание



- Условные обозначения
- граница вновь образованного земельного участка
 - поворотная точка границы участка
 - n1 порядковый номер поворотной точки границ участка
 - зоны с особыми условиями использования территории

- граница кадастрового квартала
- кадастровый номер земельного участка
- номер образуемого земельного участка
- граница земельного участка, включенная в ГКН

Каталог координат, м
Система координат МСК-59, зона 2

границы	X	Y
ЗУ1		
n1	349013.35	2289860.80
n2	349019.33	2289869.27
n3	348967.74	2289946.84
n4	348974.12	2289952.01
n5	348975.06	2289951.13
n6	348976.05	2289951.37
n7	348981.89	2289942.89
n8	348984.93	2289945.57
n9	348979.37	2289953.60
n10	348979.83	2289954.21
n11	348979.63	2289954.97
n12	349040.14	2289968.77
n13	349039.18	2289972.65
n14	348975.33	2289958.11
n15	348962.39	2289947.67
n16	349014.49	2289869.32
n17	349010.47	2289863.68

Заявитель:
ОАО "МРСК Урала" филиал "Пермэнерго"
Производственное отделение
"Чайковские электрические сети"

Директор _____ С.А. Старков