

Схема предполагаемых к использованию земель или части земельного участка

Объект: Строительство ВЛ 10 кВ № 22 Верх. Шуртан от ПС 35/10 кВ Октябрьская, СТП 10/0,4 кВ для электроснабжения полигона ТБО по адресу: Пермский край, Октябрьский район, пгт. Сарс, 1 км восточнее, к.н. участка 59:27:1441001:140

Местоположение: Пермский край, Октябрьский район, пгт. Сарс, 1 км восточнее

Площадь земель или части земельного участка, кв.м: 3412

Категория земель:

Вид разрешенного использования:

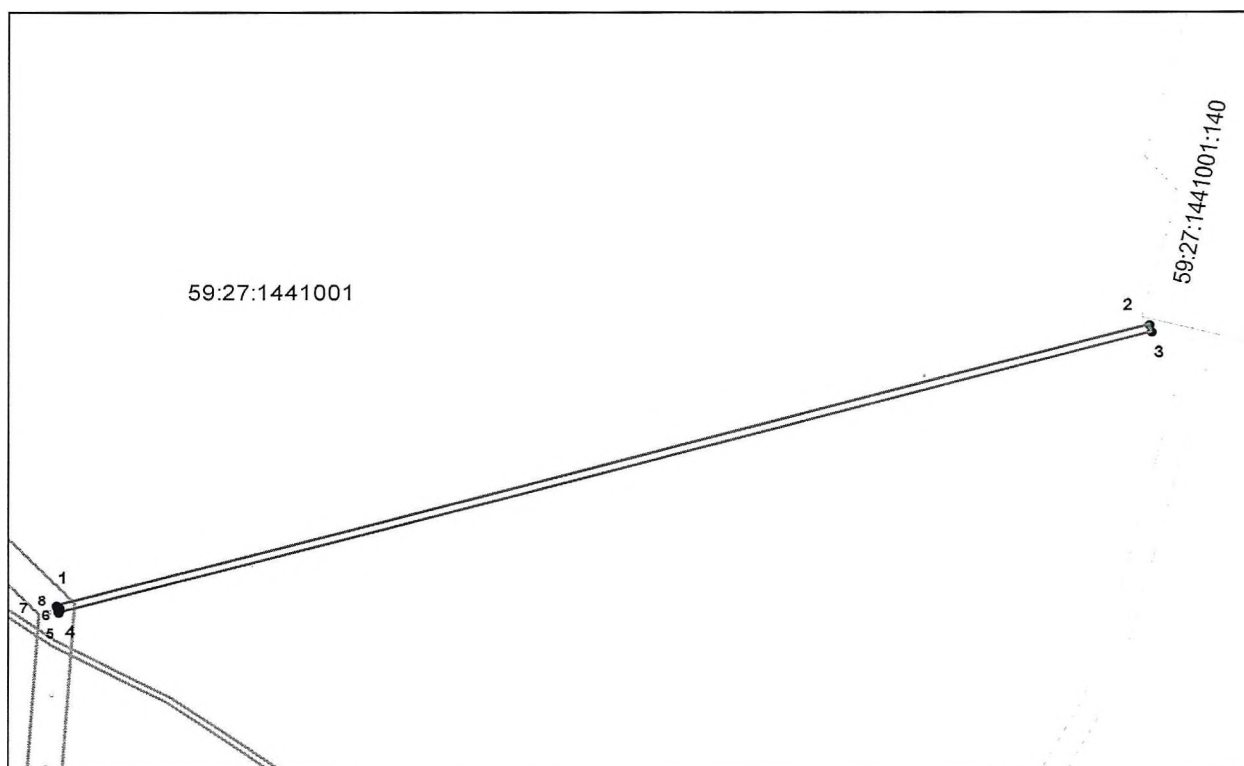
Каталог координат, м		
точки грани	X	Y
1	355197,59	2288028,11
2	355386,35	2288684,51
3	355381,55	2288685,89
4	355192,78	2288029,49
5	355194,09	2288029,11
6	355194,05	2288029,83
7	355196,08	2288029,96
8	355196,18	2288028,51

Условные обозначения:

- вновь образованная часть границы земельного участка
- существующая часть границы, имеющиеся в ГКН сведения о которой достаточны для определения ее местоположения
- граница кадастрового квартала
- зона с особыми условиями использования территорий
- граница населенного пункта
- обозначение ОКС по сведениям ГКН
- 59:12:0810101 - номер кадастрового квартала
- 59:12:0810101:155 - номер учтенного земельного участка

Описание границ смежных землепользователей:

от точки 1 до точки 5 земли Октябрьского муниципального района
от точки 5 до точки 8 участок КН 59:27:0000000:160
от точки 8 до точки 1 земли Октябрьского муниципального района



Масштаб 1:5000

Заявитель: ОАО "МРСК Урала"

Владимирова А.Л. (по доверенности)

подпись